



CATELLA

# ACTIFS UNITAIRES & PORTEFEUILLES

Immobilier tertiaire en région

—  
Année 2020





# Catella Property en Région



CATELLA PROPERTY PROPOSE SES SERVICES ET SON EXPÉRIENCE AUPRÈS DE NOMBREUX INVESTISSEURS, NATIONAUX ET INTERNATIONAUX, POUR DES OPÉRATIONS RELATIVES À L'ARBITRAGE D'ACTIFS DE BUREAU, COMMERCE, ACTIVITÉ, LOGISTIQUE, SANTÉ, HÔTELLERIE ET RÉSIDENCE.

- ▶ Vente & Acquisition de portefeuilles
- ▶ Vente & Acquisition d'actifs à l'unité
- ▶ Asset Deal ou Share Deal
- ▶ Sale & LeaseBack
- ▶ VEFA ou Vente à terme

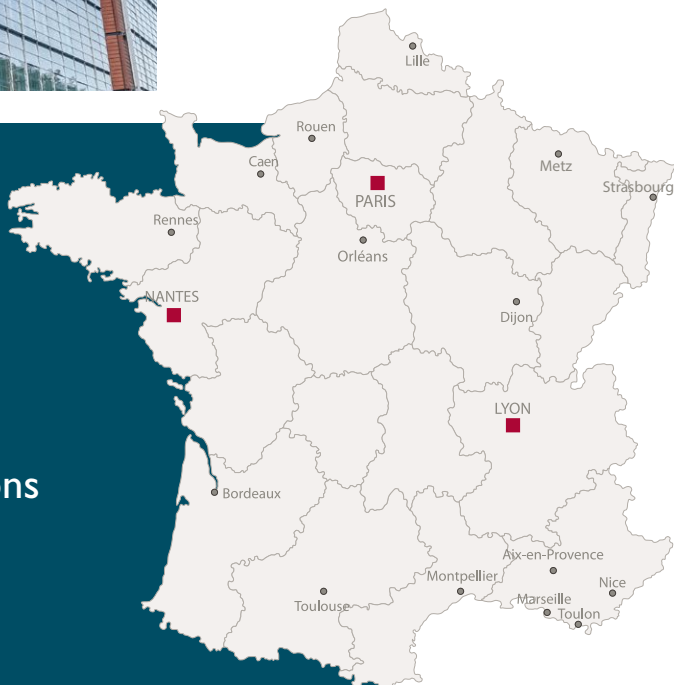
## LES CHIFFRES CLÉS

**Plus de 3,5 Mds€**

placés par le pôle Région depuis sa création en 2014

**Plus de 150 opérations**

placées par le pôle Région en France depuis 2014



CATELLA

LYON

Cité Internationale  
62 quai Charles de Gaulle  
69006 Lyon  
+33 (0)1 56 79 79 79

NANTES

Le Martray  
10 rue du Président Herriot  
44000 Nantes  
+33 (0)1 56 79 79 79



**Damien DOUBLET**  
Associé  
Bureau de Lyon  
damien.doublet@catella.fr  
06 74 61 84 79



**Sylvain LEBOEUF**  
Associé  
Bureau de Nantes  
sylvain.leboeuf@catella.fr  
06 32 35 77 32



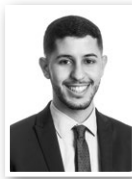
**Martin MONNET**  
Chargé d'affaires  
Bureau de Lyon  
martin.monnet@catella.fr  
06 48 43 21 72



**Grégoire ONILLON**  
Chargé d'affaires  
Bureau de Nantes  
gregoire.onillon@catella.fr  
06 33 47 95 74



**Ophélie SMAH**  
Analyste Investissement  
Bureau de Lyon  
ophelie.smah@catella.fr  
06 08 33 70 99



**Ahmad ZIRARI**  
Analyste Investissement  
Bureau de Nantes  
ahmad.zirari@catella.fr  
07 81 27 96 69



**Simon GIRARD**  
Analyste Investissement  
Bureau de Lyon  
simon.girard@catella.fr  
06 72 01 00 54

# Quelques références significatives en France réalisées par Catella

## Lyon

ENTREPÔT  
DES DOUANES

HELIO 7

DOCKSITE

CRYSTALLIN

ANGLE SUD

## Aix - en - Provence

PLEIADES

HÔTEL DE CAUMONT

## Nantes

LE RUBIS

LE CARDIFF

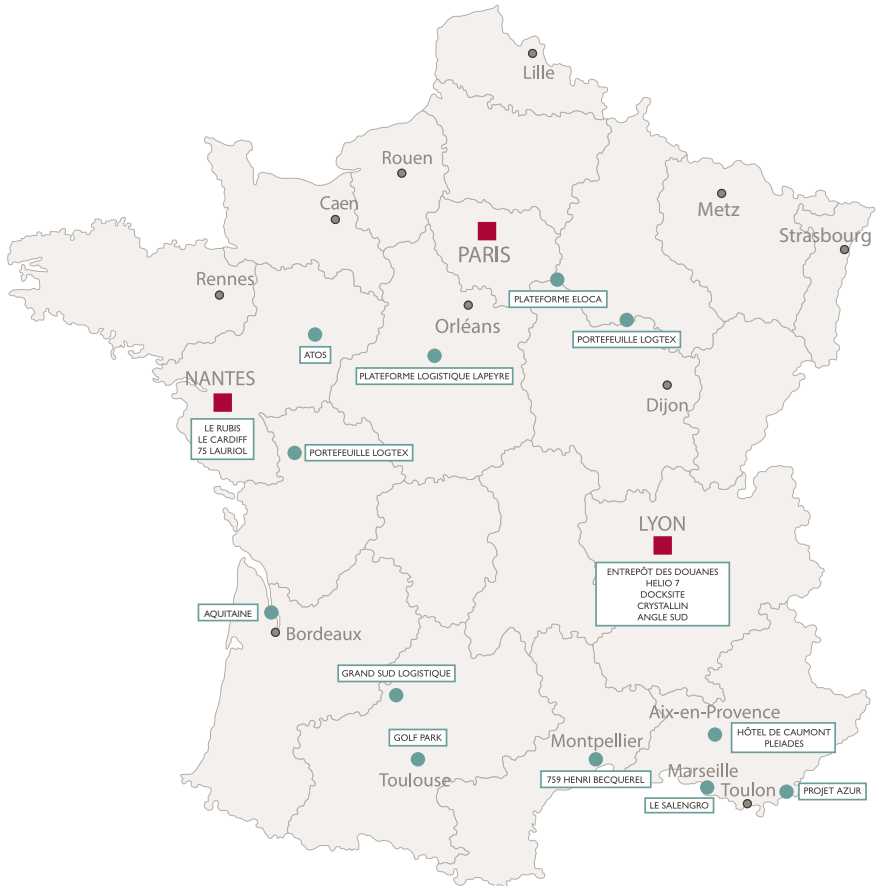
75 LAURIOL

## Marseille

LE SALENGRO

## Saint - Médard - en - Jalles

AQUITAINE



## Toulouse

GOLF PARK

## Montpellier

759 HENRI BECQUEREL

## Angers

ATOS

## Mer

PLATEFORME LOGISTIQUE LAPEYRE

## Montbartier

GRAND SUD LOGISTIQUE

## Châtres

PLATEFORME ELOCA

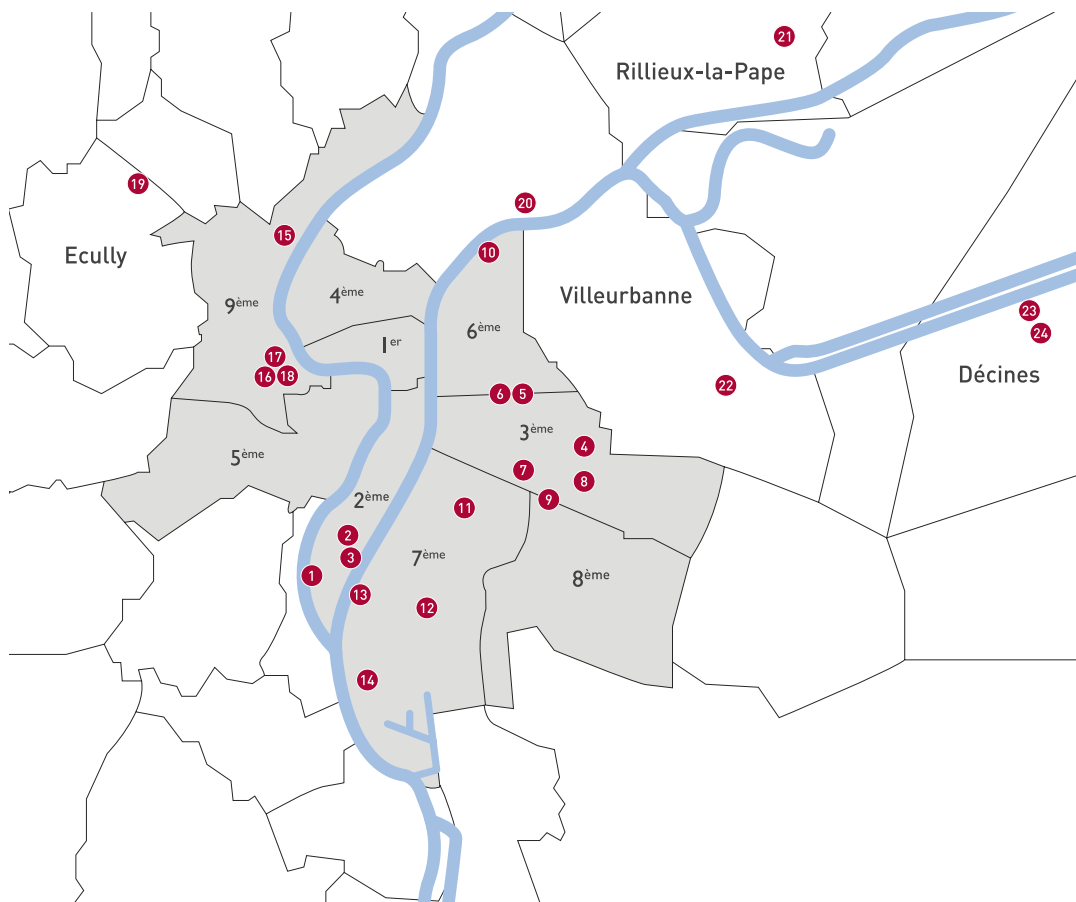
## Cholet & Troyes

PORTEFUILLÉ LOGTEX

## Gassin

PROJÉT AZUR

# Quelques références significatives à Lyon réalisées par Catella



- |   |  |    |  |    |  |
|---|--|----|--|----|--|
| 1 | <b>ENTREPÔT DES DOUANES</b><br>45 quai Rambaud - Lyon 2            | 9  | <b>PANORAMIC (BLACK BEAR)</b><br>83 boulevard Vivier Merle - Lyon 3          | 17 | <b>MURANO (BLACK BEAR)</b><br>41 bis rue Sergent Michel Berthet - Lyon 9 |
| 2 | <b>TIMES SQUARE (BLACK BEAR)</b><br>12 cours Charlemagne - Lyon 2  | 10 | <b>LE 62 CITÉ INTERNATIONALE</b><br>62 quai Charles de Gaulle - Lyon 6       | 18 | <b>CARRÉ JOANNES</b><br>29 avenue Joannes Masset - Lyon 9                |
| 3 | <b>QUAI 19 (BLACK BEAR)</b><br>17 - 19 quai Perrache - Lyon 2      | 11 | <b>HELIO 7</b><br>17 rue Domer - Lyon 7                                      | 19 | <b>21 CHEMIN DE LA SAUVEGARDE (BLACK BEAR)</b> - Écully                  |
| 4 | <b>LE DISCOVER</b><br>82 - 84 boulevard Vivier Merle - Lyon 3      | 12 | <b>ANGLE SUD</b><br>19 rue Crepet - Lyon 7                                   | 20 | <b>CITÉ PARK (BLACK BEAR)</b> - Caluire - et - Cuire                     |
| 5 | <b>LE CRYSTALLIN</b><br>191 cours Lafayette - Lyon 3               | 13 | <b>29 AVENUE DU GÉNÉRAL LECLERC</b><br>29 avenue du Général Leclerc - Lyon 7 | 21 | <b>SIÈGE MEDICREA</b><br>5389 route de Strasbourg - Rillieux-la-Pape     |
| 6 | <b>LE BRITANNIA</b><br>26 boulevard Eugène Deruelle - Lyon 3       | 14 | <b>QUATUOR (BLACK BEAR)</b><br>12 avenue Tony Garnier - Lyon 7               | 22 | <b>PÔLE PIXEL</b><br>24 - 26 - 36 rue Émile Decors - Villeurbanne        |
| 7 | <b>LE NOBEL (BLACK BEAR)</b><br>99 cours Gambetta - Lyon 3         | 15 | <b>LE DOCKSITE</b><br>47 - 49 rue des Docks - Lyon 9                         | 23 | <b>PARC 3 000</b><br>35-37 rue Emile Zola - Décines                      |
| 8 | <b>TERRALTA (BLACK BEAR)</b><br>79 boulevard Vivier Merle - Lyon 3 | 16 | <b>22 AVENUE CASSIN</b><br>22 avenue René Cassin - Lyon 9                    | 24 | <b>SIÈGE ERIKS</b><br>28 rue Wilson - Décines                            |

CATELLA

## Références Bureau



### **LYON 7 - ANGLE SUD**

***Bureau / Commerce***

Vente de **11 000 m<sup>2</sup>** de bureaux et commerces en pied d'immeuble.

**Vendeur** Paluel-Marmont Valorisation

**Acquéreur** AEW

**Valeur** environ **41 000 000 €**





**LYON 7 - HELIO 7**

**Bureau / Commerce**

Vente de **6 150 m<sup>2</sup>** de bureaux et commerces en pied d'immeuble.

**Vendeur** PREIM

**Acquéreur** Real I.S.

**Valeur** environ **32 000 000 €**



## LYON 2 - ENTREPÔT DES DOUANES

*Bureau / Commerce*

Vente de **4 745 m<sup>2</sup>** de bureaux et commerces en pied d'immeuble.

*Vendeur* Privé

*Acquéreur* Aviva

*Valeur* environ **20 400 000 €**



## LYON 3 - LE CRYSTALLIN

*Bureau / Commerce*

Vente de **4 500 m<sup>2</sup>** de bureaux et commerces en pied d'immeuble.

*Vendeur* Amundi

*Acquéreur* Immovalor

*Valeur* environ **26 000 000 €**



## LYON 9 - LE DOCKSITE

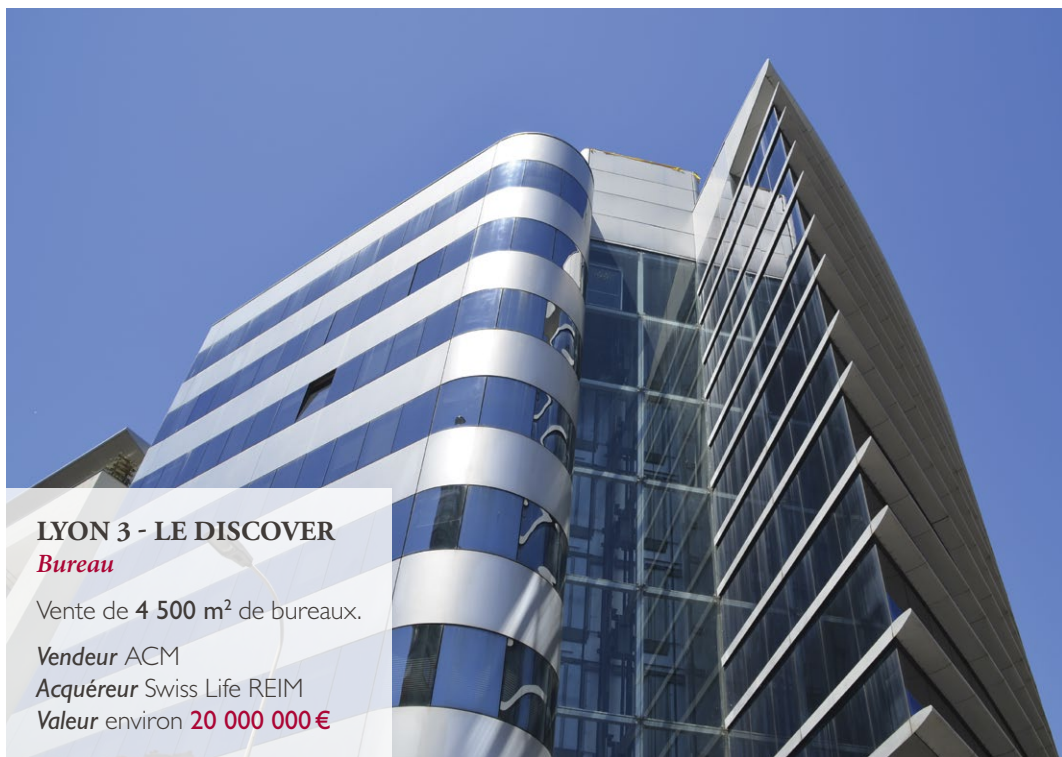
*Bureau*

Vente de **14 442 m<sup>2</sup>** de bureaux.

*Vendeur* DWS

*Acquéreur* Real I.S.

*Valeur* environ **62 000 000 €**



## LYON 3 - LE DISCOVER

*Bureau*

Vente de **4 500 m<sup>2</sup>** de bureaux.

*Vendeur* ACM

*Acquéreur* Swiss Life REIM

*Valeur* environ **20 000 000 €**



## **LYON 6 - 62 CITÉ**

*Bureau / Commerce*

Vente de **7 800 m<sup>2</sup>** de bureaux et commerces en pied d'immeuble.

*Vendeur* Privé

*Acquéreur* AEW

*Valeur* environ **17 100 000 €**



## **LYON 3 - LE BRITANNIA**

*Bureau*

Vente de **1 091 m<sup>2</sup>** de bureaux.

*Vendeur* Swiss Life REIM

*Acquéreur* Privé

*Valeur* environ **2 000 000 €**



## NANTES - EUROPA

### *Bureau*

Vente de 3 324 m<sup>2</sup> de bureaux.

*Vendeur* Corum

*Acquéreur* Novaxia

*Valeur* environ 9 000 000 €



## NANTES - OPALE

### *Bureau*

Vente d'un immeuble de 2 735 m<sup>2</sup> de bureaux.

*Vendeur* Foncière Magellan

*Acquéreur* Rohan Investissement

*Valeur* environ 6 100 000 €



## NANTES - LE SKYLINE

*Bureau / Commerce*

Vente d'un immeuble de **17 048 m<sup>2</sup>** de bureaux et commerces en pied d'immeuble.

*Vendeur* Santander

*Acquéreur* Notapierre

*Valeur* environ **54 100 000 €**



## NANTES - LE CARDIFF

*Bureau*

Vente d'un immeuble de **2 659 m<sup>2</sup>**.

*Vendeur* Cleaveland

*Acquéreur* Privé

*Valeur* environ **3 300 000 €**



## ORVAULT - LE RUBIS

*Bureau*

Vente de 5 598 m<sup>2</sup> de bureaux.

*Vendeur* Batipart

*Acquéreur* Rohan Investissement

*Valeur* environ 10 910 000 €



## LILLE - IRISIUM

*Bureau*

Vente d'un immeuble de 9 705 m<sup>2</sup> de bureaux.

*Vendeur* Deka

*Acquéreur* La Française

*Valeur* environ 28 000 000 €



## LILLE - LES BUISSSES

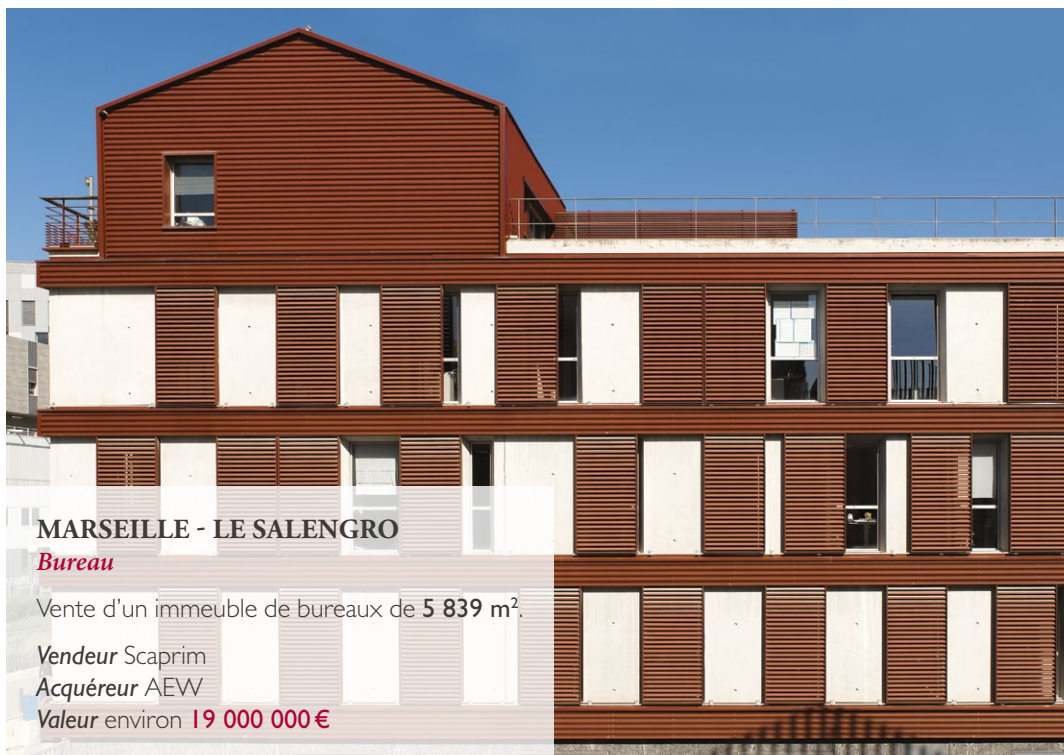
### *Bureau*

Vente d'un immeuble de 6 182 m<sup>2</sup> de bureaux.

*Vendeur* DWS

*Acquéreur* Swiss Life

*Valeur* environ 21 850 000 €



## MARSEILLE - LE SALENGRO

### *Bureau*

Vente d'un immeuble de bureaux de 5 839 m<sup>2</sup>.

*Vendeur* Scaprim

*Acquéreur* AEW

*Valeur* environ 19 000 000 €





## MARSEILLE - CANEBIÈRE

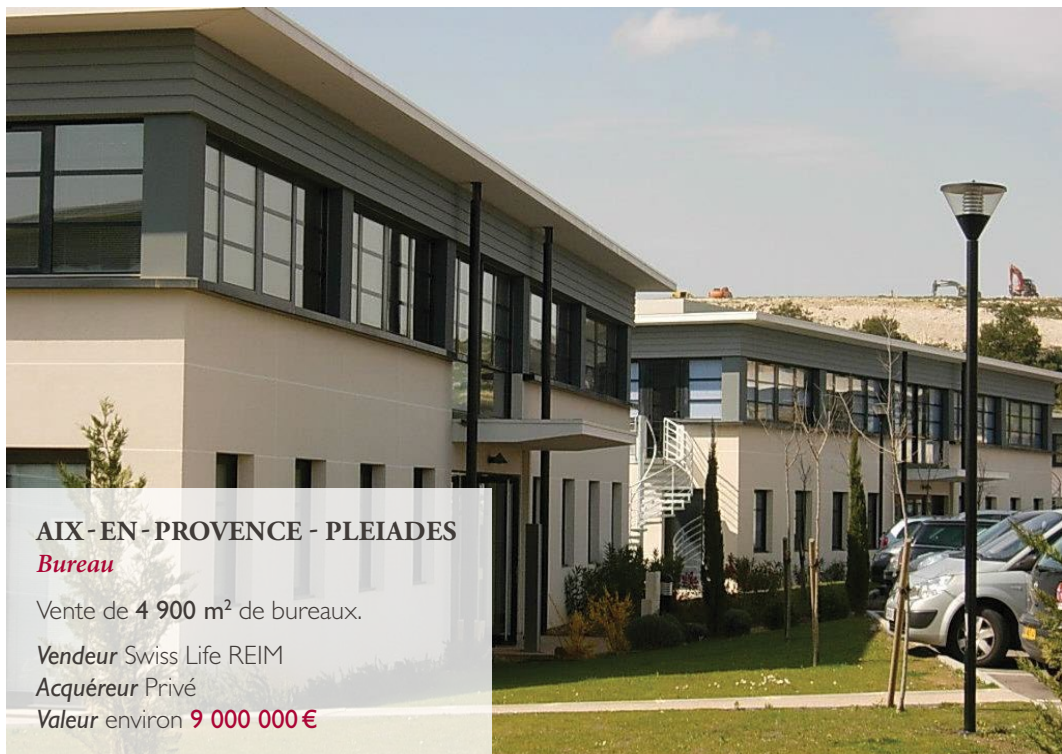
*Bureau / Commerce*

Vente d'un immeuble de 2 600 m<sup>2</sup> de bureaux et commerces en pied d'immeuble.

Vendeur Privé

Acquéreur Nami

Valeur environ 9 690 000 €



## AIX-EN-PROVENCE - PLEIADES

*Bureau*

Vente de 4 900 m<sup>2</sup> de bureaux.

Vendeur Swiss Life REIM

Acquéreur Privé

Valeur environ 9 000 000 €



## **TOULOUSE - PARK AVENUE**

*Bureau*

Vente de **7 834 m<sup>2</sup>** de bureaux.

*Vendeur* Batipart

*Acquéreur* Rohan Investissement

*Valeur* environ **14 000 000 €**



## **BREST – BD FRANÇOIS MITTERRAND**

*Bureau*

Vente de **9 200 m<sup>2</sup>** de bureaux loués 9 ans fermes à DCNS.

*Vendeur* Lamotte & ATI

*Acquéreur* Moorpark / ARC Global

*Valeur* environ **18 050 000 €**



## RENNES – CHANTEPIE

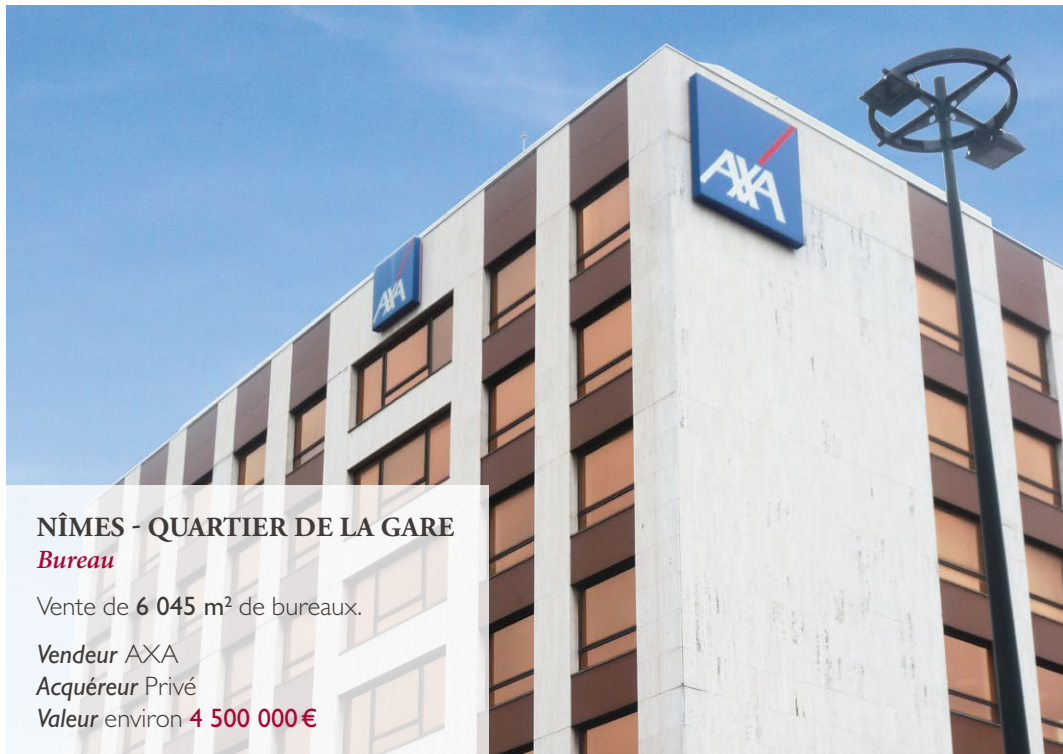
### *Bureau*

Vente de 4 600 m<sup>2</sup> de bureaux loués à Pacifica et Pôle Emploi.

Vendeur Privé

Acquéreur Privé

Valeur environ 9 700 000 €



## NÎMES - QUARTIER DE LA GARE

### *Bureau*

Vente de 6 045 m<sup>2</sup> de bureaux.

Vendeur AXA

Acquéreur Privé

Valeur environ 4 500 000 €



**VILLEURBANNE - LE SILKY**

*Bureau en VEFA*

Vente en VEFA de **36 000 m<sup>2</sup>** et 576 parkings en sous-sol.

*Vendeur* DCB International

*Acquéreur* ANF, CERA, DCB Partners

*Valeur* environ **100 000 000 €**





## LYON - RILLIEUX-LA-PAPE - MÉDICRÉA

### *Bureau en VEFA*

Vente d'un immeuble en VEFA de **7 800 m<sup>2</sup>**.

*Vendeur* 6<sup>ème</sup> Sens Immobilier

*Acquéreur* Mutuelle Épargne Retraite

*Valeur* environ **18 000 000 €**

### *Bureau / Portefeuille*



## NANTES - ZAC DU MOULIN NEUF (ST-HERBLAIN)

### *Bureau / Portefeuille*

Vente de 2 immeubles de **2 450 m<sup>2</sup>** de bureaux loués à Atos et Carrefour.

*Vendeur* Privé

*Acquéreur* Privé

*Valeur* environ **3 800 000 €**



## PORTEFEUILLE BLACK BEAR 1 & 2

*Bureau / Portefeuille*

Vente de 255 522 m<sup>2</sup> de bureaux (dont 9 actifs à Lyon).

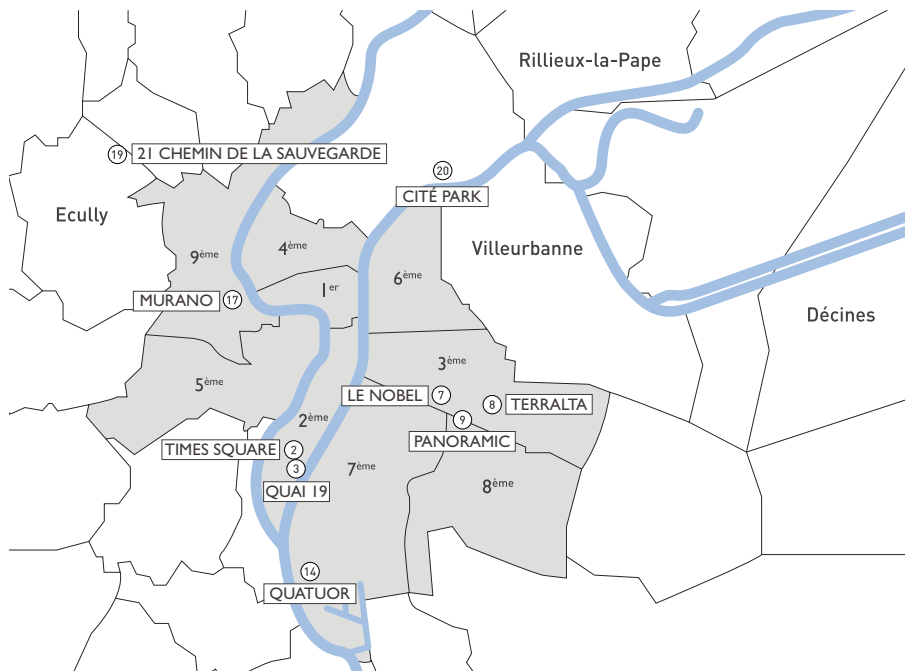
*Vendeur* Gecina

*Acquéreur* PREIM / Batipart

*Valeur* **Confidentielle**



# Localisation des actifs du Portefeuille Black Bear à Lyon





## PORTEFEUILLE NOVA

*Bureau / Portefeuille*

Vente de 10 actifs de 10 700 m<sup>2</sup> de bureaux.

Vendeur Aquila

Acquéreur Privé

Valeur environ 9 150 000 €



## PORTEFEUILLE RYNDA

*Bureau / Portefeuille*

Vente de 11 actifs à usage mixte de 43 370 m<sup>2</sup>.

Vendeur Rynda

Acquéreur Privé

Valeur **Confidentielle**





**VILLEURBANNE - PÔLE PIXEL**

*Bureau / Activité*

Vente d'un ensemble immobilier mixte de **10 800 m<sup>2</sup>**.

*Vendeur* Patrizia

*Acquéreur* Cofinance

*Valeur* environ **18 200 000 €**



**DÉCINES - PARC 3 000**

*Bureau / Activité*

Vente d'un parc d'activités de **3 500 m<sup>2</sup>**.

*Vendeur* Privé

*Acquéreur* AEW

*Valeur* environ **5 500 000 €**



## **TOULOUSE - GOLF PARK**

**Bureau / Activité**

Vente d'un ensemble immobilier mixte de **50 000 m<sup>2</sup>**.

**Vendeur** Doughty Hanson

**Acquéreur** PREIM

**Valeur** environ **90 000 000 €**



## **MONTPELLIER**

**Bureau / Activité**

Vente d'un actif de **6 300 m<sup>2</sup>** de bureaux.

**Vendeur** Foncière des Régions

**Acquéreur** Perial

**Valeur** environ **13 100 000 €**



## **ROMORANTIN - RASEC ROMORANTIN**

**Bureau / Activité**

Vente d'un ensemble mixte de **9 240 m<sup>2</sup>**.

**Vendeur** Rasec

**Acquéreur** Proudreed

**Valeur** environ **3 250 000 €**



## Références Commerce



### TOULOUSE - BOULEVARD DE L'EMBOUCHURE *Commerce*

Vente de **850 m<sup>2</sup>** de commerces.

*Vendeur* Privé

*Acquéreur* Marne & Finance

*Valeur* environ **3 000 000 €**



## WITTENHEIM

### Commerce

Vente de 6 cellules en retail park totalisant **3 000 m<sup>2</sup>** de surface commerciale.

Vendeur Privé

Acquéreur Peref

Valeur environ **3 650 000 €**



## LYON - PRÉSIDENT ÉDOUARD HERRIOT

### Commerce

Vente d'un local commercial de **350 m<sup>2</sup>**.

Vendeur SACVL

Acquéreur Privé

Valeur environ **1 620 000 €**



**BREST - 174 RUE JEAN JAURÈS**

*Commerce*

Vente d'un local commercial de **1 340 m<sup>2</sup>**.

*Vendeur* Privé

*Acquéreur* Privé

*Valeur* environ **1 820 000 €**



**BORDEAUX – BASSINS À FLOTS**

*Commerce*

Vente de 5 locaux commerciaux de **800 m<sup>2</sup>**.

*Vendeur* Privé

*Acquéreur* BNP REIM, Mercatena

*Valeur* environ **3 185 000 €**



## REIMS – CARREFOUR MARKET

*Commerce*

Vente d'un local commercial de **4 950 m<sup>2</sup>**  
loués à Carrefour Market.

*Vendeur* Icade

*Acquéreur* Mata Capital

*Valeur* environ **4 000 000 €**



## NÎMES - CARREFOUR CONTACT

*Commerce*

Vente d'un local commercial de **1 290 m<sup>2</sup>**  
loués à Carrefour Contact.

*Vendeur* Privé

*Acquéreur* Foncière Atland

*Valeur* environ **1 900 000 €**

*Commerce / Portefeuille*



## PORTEFEUILLE QUINTUS

*Commerce / Portefeuille*

Vente de **9 382 m<sup>2</sup>** de commerces.

*Vendeur* AEW

*Acquéreur* Privé

*Valeur* environ **10 500 000 €**





## PORTEFEUILLE BURGER KING

*Commerce / Portefeuille*

Vente d'un ensemble de 15 sites à travers la France. Bâtiments neufs - Baux de 9 ans fermes.

*Vendeur* Groupe Bertrand

*Acquéreur* Pierre 1<sup>er</sup> Gestion

*Valeur* environ **30 000 000 €**



## PORTEFEUILLE MR BRICOLAGE

*Commerce / Portefeuille*

Vente de 36 actifs pour un total de 145 000 m<sup>2</sup>.

*Vendeur* Icade

*Acquéreur* Tikehau

*Valeur* environ **135 000 000 €**



## PORTEFEUILLE MARGOT

*Commerce / Portefeuille*

Vente de 17 actifs à usage principal de commerce.

*Vendeur* Sofidy

*Acquéreur* Cofinance

*Valeur* environ **29 500 000 €**



## PORTEFEUILLE PANDA

*Commerce / Portefeuille*

Vente d'un portefeuille d'actifs de **26 000 m<sup>2</sup>**.

*Vendeur* Redevco

*Acquéreur* Sofidy, Klepierre, Hammerson

*Valeur* environ **53 700 000 €**





## Références Logistique



### **TROYES - PARC LOGISTIQUE DE L'AUBE**

*Logistique en VEFA*

Vente de **43 718 m<sup>2</sup>** d'entrepôts logistiques loués à Petit Bateau.

*Vendeur* Kaufman & Broad - Concerto

*Acquéreur* M&G Investments

*Valeur* environ **25 230 000 €**



## MONTAUBAN - EASYDIS

*Logistique en VEFA*

Vente d'une plateforme de classe A de **72 005 m<sup>2</sup>** en VEFA.

*Vendeur* Kaufman & Broad - Concerto

*Acquéreur* Invesco

*Valeur* environ **66 500 000 €**



## CHÂTRES - ELOCA

*Logistique en VEFA*

Vente d'une plateforme logistique de **37 000 m<sup>2</sup>** en VEFA.

*Vendeur* Kaufman & Broad - Concerto

*Acquéreur* Groupama

*Valeur* environ **23 800 000 €**



## MER - LAPEYRE

*Logistique en VEFA*

Vente d'une plateforme logistique de **73 800 m<sup>2</sup>**.

*Vendeur* Concerto

*Acquéreur* DWS Group

*Valeur* environ **52 900 000 €**



## DAMAZAN - BIOCOOP

*Logistique en VEFA*

Vente d'une plateforme logistique de **21 991 m<sup>2</sup>**.

*Vendeur* Groupe Duval

*Acquéreur* Schrodgers

*Valeur* environ **19 500 000 €**



## STRASBOURG - ENTREPÔT STRASBOURG

*Logistique*

Vente d'un entrepôt de 27 874 m<sup>2</sup>.

*Vendeur* Icade

*Acquéreur* Demeter

*Valeur* environ 12 500 000 €

*Logistique / Portefeuille*



## FRANCE - PORTEFEUILLE CHRONOPOST

*Logistique / Portefeuille*

Vente d'un ensemble de 8 actifs de 31 812 m<sup>2</sup> à usage de messagerie.

*Vendeur* Privé

*Acquéreur* AXA

*Valeur* environ 42 000 000 €



## CHÔLET & TROYES - PORTEFEUILLE LOGTEX

*Logistique / Portefeuille en VEFA*

Vente de 2 plateformes logistiques pour un total de **39 163 m<sup>2</sup>**.

**Vendeur** Catella Logistic Europe

**Acquéreur** Groupama

**Valeur** environ **34 100 000 €**

CATELLA

## Références Activité / Industrie



### DÉCINES - SIÈGE FRANCE ERIKS

*Activité / Industrie*

Vente de 10 600 m<sup>2</sup> de bureaux et entrepôts.

*Vendeur* Vaillance Immobilier

*Acquéreur* AEW

*Valeur* environ 12 200 000 €



## **SAINT - ÉTIENNE - ITGA**

*Activité / Industrie*

Vente de **3 574 m<sup>2</sup>** de bureaux/site industriel.

*Vendeur* Lamotte

*Acquéreur* Privé

*Valeur* environ **7 500 000 €**



## **SAINT MÉDARD EN JALLES – AQUITAINE**

*Activité / Industrie*

Vente d'un site industriel de **85 000 m<sup>2</sup>** (foncier de 100 hectares).

*Vendeur* Airbus

*Acquéreur* Ariane Group

*Valeur* environ **115 000 000 €**



## GASSIN - PROJET AZUR / LES TORPILLES

*Activité / Industrie*

Vente de **34 237 m<sup>2</sup>** de bureaux/site industriel (foncier de 9 hectares).

*Vendeur* DCNS

*Acquéreur* Privé

*Valeur* environ **50 000 000 €**



## SAINT-NAZAIRE - VEFA ZI DE BRAIS

*Activité / Industrie*

Vente d'un ensemble immobilier de **7 133 m<sup>2</sup>** à usage d'atelier et de bureaux.

*Vendeur* Galeo

*Acquéreur* Corum

*Valeur* environ **7 500 000 €**





## PORTEFEUILLE ELIS - FRANCE

*Activité / Industrie / Portefeuille*

Vente en share-deal de 21 blanchisseries industrielles et 1 entrepôt pour un total de 178 449 m<sup>2</sup>.

*Vendeur* Tikehau / Atland

*Acquéreur* Blackstone / Normandie Capital

*Valeur* **Confidentielle**



## PORTEFEUILLE VINCI ENERGIES

*Activité / Industrie / Portefeuille*

Vente de 20 actifs totalisant 43 700 m<sup>2</sup> loués à Vinci Energies.

*Vendeur* Natixis

*Acquéreur* Orexim

*Valeur* environ **25 750 000 €**

CATELLA

## Référence Musée



### HÔTEL DE CAUMONT - AIX - EN - PROVENCE

*Musée*

Vente d'un musée de 2 172 m<sup>2</sup>.

*Vendeur* Culturespaces

*Acquéreur* Groupama

*Valeur* environ **25 000 000 €**

CATELLA

## Références

# Santé / Résidence / Hôtellerie



**LYON - DAREIZÉ**

*Santé / Résidence / Hôtellerie*

Vente d'un château et de ses dépendances de 4 500 m<sup>2</sup> loués à Châteaufort.

*Vendeur* Privé

*Acquéreur* Privé

*Valeur* environ **6 400 000 €**



## **ANNECY – PLACE MARIE CURIE**

*Santé / Résidence / Hôtellerie*

Vente des murs d'un hôtel de 95 chambres de **4 000 m<sup>2</sup>**.

*Vendeur* Privé

*Acquéreur* Privé

*Valeur* environ **7 800 000 €**



## **EHPAD**

*Santé / Résidence / Hôtellerie*

Vente de 4 EHPAD pour un total de **17 000 m<sup>2</sup>**.

*Vendeur* Foncière des Murs

*Acquéreur* Foncière Sagesse

*Valeur* environ **38 000 000 €**

CATELLA

## Références

### Actif à redévelopper / Foncier

**LA ROCHELLE - 29 AVENUE DU CHAMP DE MARS**

*Actif à redévelopper / Foncier*

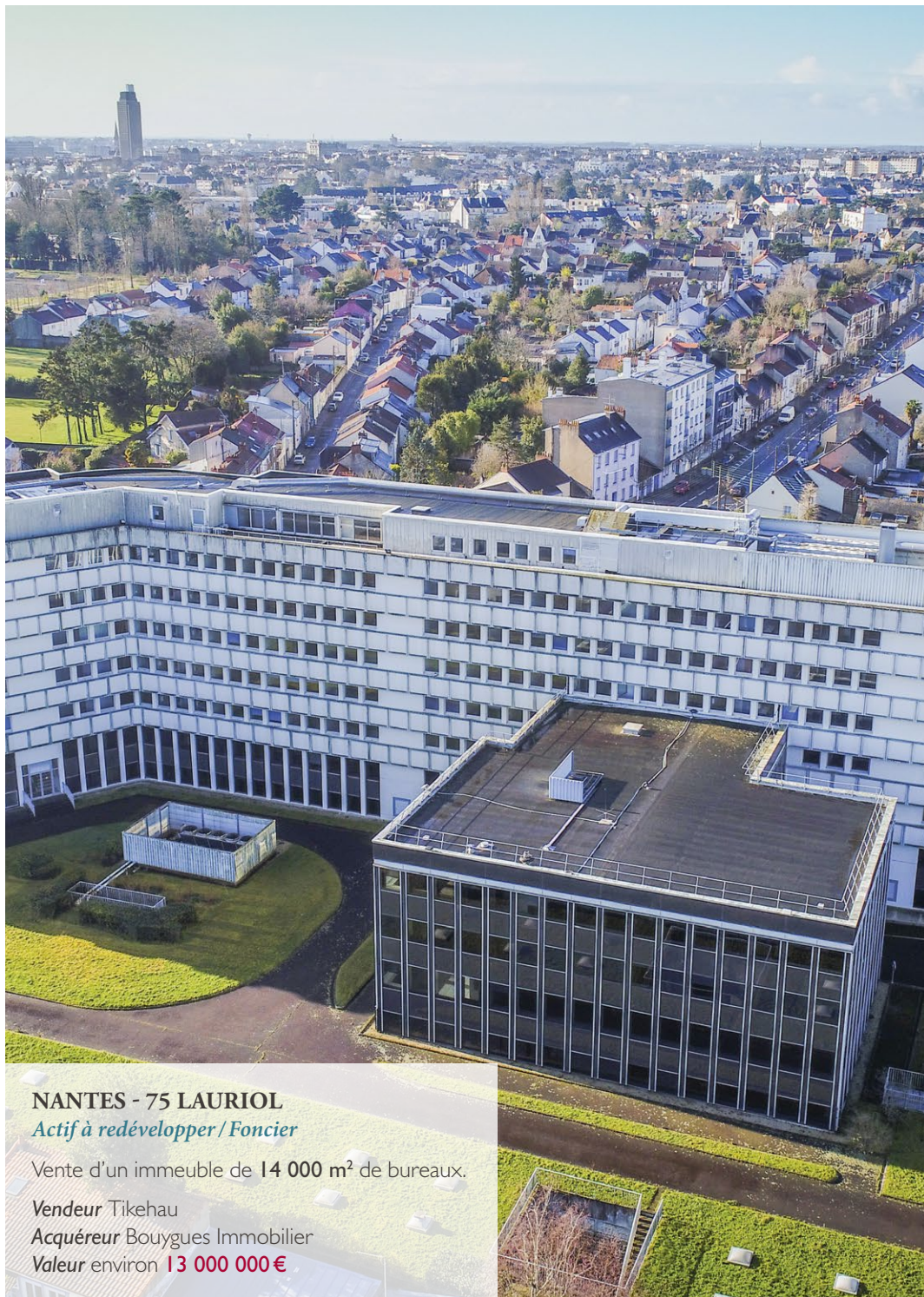
Vente de 11 000 m<sup>2</sup> de bureaux.

**Vendeur** Tikehau

**Acquéreur** Kaufman & Broad / Keys

**Valeur** environ 11 500 000 €





**NANTES - 75 LAURIOL**  
*Actif à redévelopper / Foncier*

Vente d'un immeuble de **14 000 m<sup>2</sup>** de bureaux.

*Vendeur* Tikehau

*Acquéreur* Bouygues Immobilier

*Valeur* environ **13 000 000 €**



## LYON 7 - 29 AVENUE DU GÉNÉRAL LECLERC

*Actif à redévelopper / Foncier*

Vente de 3 000 m<sup>2</sup> de bureaux.

*Vendeur* Macifimo

*Acquéreur* Perial

*Valeur* environ 6 400 000 €



## ANGERS - MIRABEAU

*Actif à redévelopper / Foncier*

Vente de 2 300 m<sup>2</sup> de bureaux sur une parcelle de 2 278 m<sup>2</sup>.

*Vendeur* Areas

*Acquéreur* Procvivis Ouest

*Valeur* environ 2 200 000 €



## STRASBOURG - 16 PLACE GUTENBERG

*Actif à redévelopper/ Foncier*

Vente de **1 353 m<sup>2</sup>** de commerces et de bureaux vacants.

*Vendeur* Natixis

*Acquéreur* Privé

*Valeur* environ **5 600 000 €**



## MONTPELLIER

*Actif à redévelopper/ Foncier*

Vente d'un ensemble de 3 bâtiments de **1 800 m<sup>2</sup>** libres de toute occupation.

*Vendeur* Areas

*Acquéreur* Privé

*Valeur* environ **2 400 000 €**





## Références Externalisation



### **DIJON - SUNTEC** *Externalisation*

Vente en Sale & LeaseBack d'un ensemble immobilier de **12 000 m<sup>2</sup>**.

*Vendeur* Suntec

*Acquéreur* Ojirel

*Valeur* environ **3 600 000 €**



## ANGERS – ATOS (TRÉLAZÉ)

### *Externalisation*

Sale & LeaseBack d'un data center de 11 400 m<sup>2</sup> sur un foncier de 6,8 hectares.

*Vendeur* Atos

*Acquéreur* Mata Capital

*Valeur* environ **28 100 000 €**



## PORTEFEUILLE BIFROST

### *Externalisation / Portefeuille*

Cession d'un portefeuille paneuropéen composé de 16 actifs.

*Vendeur* Consolis

*Acquéreur* DB RREEF

*Valeur* environ **50 000 000 €**



**PORTEFEUILLE DAUPHIN**  
*Externalisation / Portefeuille*

Sale & LeaseBack de 267 agences commerciales et 18 immeubles de bureaux de **62 000 m<sup>2</sup>**.

*Vendeur* Covéa, MAAF

*Acquéreur* Foncière Atland, Cofinimmo

*Valeur* environ **97 000 000 €**







## CATELLA PROPERTY

Lyon

Cité Internationale

62 quai Charles de Gaulle - 69006 Lyon

+33 (0)1 56 79 79 79

Nantes

Le Martray

10 rue du Président Herriot - 44000 Nantes

+33 (0)1 56 79 79 79

Paris

4 rue de Lasteyrie - 75116 Paris

+33 (0)1 56 79 79 79

[www.catella.fr](http://www.catella.fr)