



Catella Property  
Investissement / Investment  
2017



# Catella Property

Catella Property intervient auprès d'investisseurs en immobilier non résidentiel\*, institutionnels et privés, français et internationaux, dans le cadre de missions de conseil à la vente ou à l'acquisition, en France et en Europe.

Qu'il s'agisse d'une acquisition ou cession d'actif simple, d'un portefeuille d'actifs, des parts d'une société ou d'un OPCI détenant le ou les actif(s), d'une opération en VEFA / CPI / MOD ou d'une mission de Sale & Lease Back, Catella Property dispose d'une équipe expérimentée et hautement qualifiée (16 ans d'existence en France, plus de 500 transactions réalisées) capable de répondre aux problématiques les plus complexes.

\* (bureaux, commerces, logistique, locaux d'activités, entrepôts, résidences médicalisées, EHPAD, hôtels) / (offices, retails, logistics, light industrial, nursing homes, hotels, clinics)

Catella Property offers its services to non-residential real-estate investors, institutional and private clients, whether French or International, within the context of sales or acquisitions advisory missions\* of all over France and Europe.

Catella Property runs an experienced and highly qualified team (operating the French market for 16 years and realizing more than 500 transactions) able to deal with the most challenging and complex business cases concerning sale / acquisition of single asset, asset portfolio or share deal, sale & lease back mission or speculative projects ("VEFA", "CPI", "MOD").



Aujourd'hui, 20 professionnels sont au service de nos clients, répartis au travers de plusieurs équipes :

- Équipe **Tertiaire Ile-de-France** segmentée entre les opérations de moins de 20 millions €, et de plus de 20 millions € et plus,
- Équipe **Tertiaire Régions** qui rayonne sur toute la France via ses bureaux à Lyon et à Nantes,
- Équipe **Commerces**,
- Équipe **d'analystes transversale** disposant des outils analytiques les plus évolués,
- Équipe **Marketing & Communication** intégrée et autonome.

Today, 20 professionals are dedicated to our clients, through different teams:

- A **tertiary "Ile-de-France"** team covering the Greater Paris Area and spread between deals under € 20 Million and deals above € 20 Million and over,
- A **tertiary "Region"** team covering the entire French territory through its offices in Lyon and Nantes,
- A **Retail** team,
- A **transversal analysts** team with the most advanced analysis tools,
- A in-house **Marketing & Communication** team.

Catella Property couvre l'ensemble des typologies de risques immobiliers recherchés par les investisseurs, allant des actifs les plus "core" aux actifs les plus "opportunistes".

Catella Property covers every kind of real-estate risks expected by investors: from core to opportunistic.

## LES CHIFFRES CLÉS KEY FIGURES

**27 MILLIARDS € / € 27 BILLION**

Volume traité depuis 2001 / Investment volume since 2001

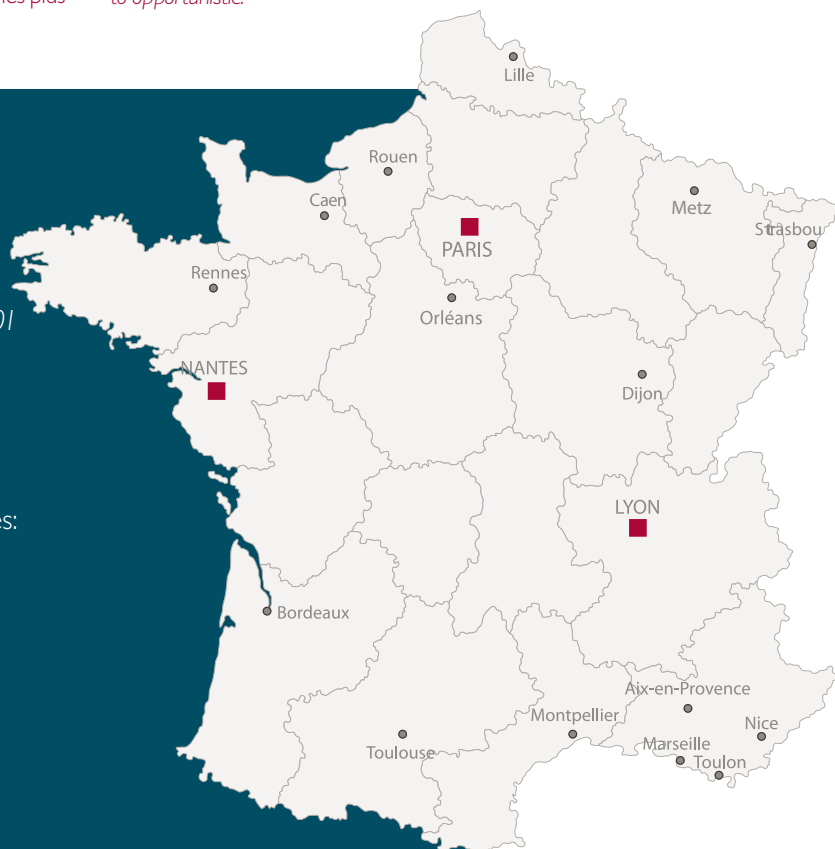
**2,1 MILLIARDS € / € 2.1 BILLION**

Volume traité en 2016 / Investment volume in 2016

**52 OPERATIONS / 52 TRANSACTIONS**

réalisées en 2016 au travers de mandats confiés par des:  
in 2016, through mandates assigned by :

- SCPI / OPCI
- Compagnies d'Assurances / Insurance companies
- Foncières cotées / Listed property companies
- Asset Managers
- Fonds / Funds
- Investisseurs privés / Private investors
- Promoteurs / Developers



## Transactions > 20M€



### PORTEFEUILLE CNC - PARIS 16

Vente de 8 753 m<sup>2</sup> de bureaux de CNC à TERREIS  
Sale of 8.753 sq.m of offices from CNC to TERREIS



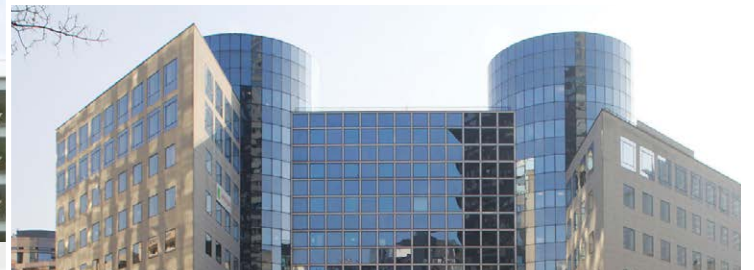
### ÎLOT DES MARINIERS - PARIS 14

Acquisition de 25 269 m<sup>2</sup> de bureaux par TISHMAN SPEYER à BLACK ROCK  
Acquisition of 25.269 sq.m of offices by TISHMAN SPEYER to BLACK ROCK



### SORIN - CLAMART (92)

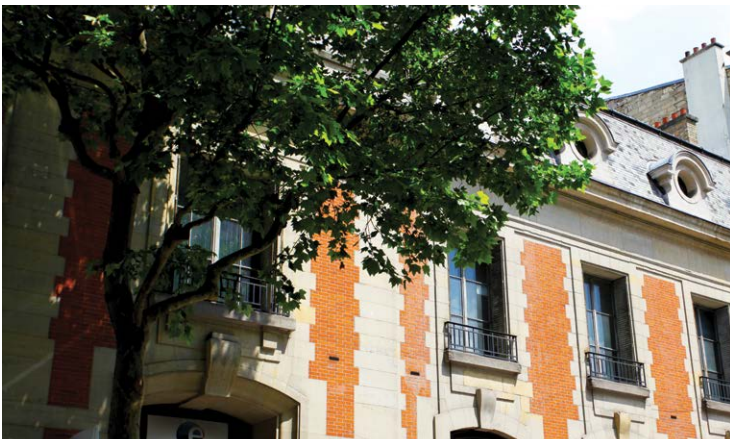
Vente de 14 167 m<sup>2</sup> de bureaux de STARGIME à PRIMONIAL  
Sale of 14.167 sq.m of offices from STARGIME to PRIMONIAL



### REFLEX - COURBEVOIE (92)

Vente de 29 340 m<sup>2</sup> de bureaux de PRIMONIAL à SMA  
Sale of 29.340 sq.m of offices from PRIMONIAL to SMA

## Transactions < 20M€



### 40-42 BOULEVARD JEAN JAURÈS - CLICHY (92)

Vente de 3 200 m<sup>2</sup> de bureaux d'un INVESTISSEUR PRIVÉ à un UTILISATEUR  
Sale of 3.200 sq.m of offices from a PRIVATE INVESTOR to a END-USER



### 9 RUE FONTAINE - ASNIÈRES (92)

Vente de 1 263 m<sup>2</sup> de bureaux d'un INVESTISSEUR PRIVÉ à FONCIA  
Sale of 1.263 sq.m of offices from a PRIVATE INVESTOR to FONCIA

## Transactions Régions / Regions' Transactions



**LA CANEBIÈRE - MARSEILLE (13)**  
 Vente de 2 500 m<sup>2</sup> de bureaux de DIMOXIA à NAMI EUROPE  
 Sale of 2.500 sq.m of offices from DIMOXIA to NAMI EUROPE



**GOLF PARK - TOULOUSE (31)**  
 Vente de 50 000 m<sup>2</sup> de bureaux/activités  
 de DOUGHTY HANSON à PRIMONIAL  
 Sale of 50.000 sq.m of offices / activities from DOUGHTY HANSON to PRIMONIAL



**PORTEFEUILLE CEGELEC I & 2**  
 Vente de 43 513 m<sup>2</sup> de bureaux de NATIXIS LEASE à OREXIM  
 Sale of 43.513 sq.m of offices from NATIXIS LEASE to OREXIM



**ATOS - ANGERS (49) / LES CLAYES-SOUS-BOIS (78)**  
 Sale & Lease back de ATOS à MATA CAPITAL  
 Sale & Lease back from ATOS to MATA CAPITAL

## Transactions Commerces / Retails Transactions



**8 - 11 QUAI MARCEL BOYER - IVRY - SUR - SEINE (94)**  
 Vente de 950 m<sup>2</sup> de commerces d'un INVESTISSEUR PRIVÉ à PERIAL  
 Sale of 950 sq.m of retails from a PRIVATE INVESTOR to PERIAL



**PORTEFEUILLE COMMERCE I - PARIS (75)**  
 Vente de 3 353 m<sup>2</sup> de commerces de SERVIM à BNP REIM  
 Sale of 3.353 sq.m of retails from SERVIM to BNP REIM

# Équipe / Team

## MANAGEMENT



Emmanuel SCHREDER  
**Président de Catella France**  
*Head of Catella France*



Stéphane GUYOT-SIONNEST  
**Président de Catella France**  
*Head of Catella France*



Arnaud DE SORDI  
**Associé / Partner**  
**Directeur du département Investissement**  
*Head of Investment*

## IDF / > 20 M€



Vanessa GUYOT-SIONNEST  
**Associée / Partner**  
**Chargée d'affaires / Deal Leader**



Delphine MUTTERER  
**Associée / Partner**  
**Chargée d'affaires / Deal Leader**



Audrey ALFANDARI  
**Chargée d'affaires**  
*Deal Leader*



Raphaël AMOURETTI  
**Associé / Partner**  
**Chargé d'affaires / Deal Leader**



Marion BERTRAND  
**Chargée d'affaires**  
*Deal Leader*

## IDF / < 20 M€

## REGION



Damien DOUBLET  
**Responsable - Bureau de Lyon**  
*Head of Lyon Office*



Sylvain LEBOEUF  
**Responsable - Bureau de Nantes**  
*Head of Nantes Office*



Martin MONNET  
**Chargé d'Affaires - Bureau de Lyon**  
*Deal Leader - Lyon Office*



Grégoire ONILLON  
**Analyste/Chargé d'affaires Jr**  
**Bureau de Nantes**  
*Analyst/ Junior Deal Leader - Nantes Office*



Mary DAVID DIOT  
**Analyste - Bureau de Lyon**  
*Analyst - Lyon Office*

## COMMERCE / RETAIL



Valérie GUEZ  
**Responsable du Pôle Commerce**  
*Head of Retail*



Helena BIANCARDINI  
**Analyste - Commerce**  
*Analyst - Retail*

## ANALYSTES / ANALYSTS



HENRI GUILLAUME  
**Analyste / Analyst**



FAUSTINE SCHREDER  
**Analyste / Analyst**



HADRIEN FLON  
**Analyste / Analyst**

## MARKETING



Océane VINSON  
**Responsable Communication & Marketing**  
*Communication & Marketing Manager*



Julien VAZ  
**Graphiste**  
*Graphic Designer*



**PARIS**

4 rue de Lasteyrie - 75116 Paris  
+33 (0)1 56 79 79 79

**LYON**

62 quai Charles de Gaulle - 69006 Lyon  
+33 (0)1 56 79 79 79

**NANTES**

Immeuble Skyline  
22 mail Pablo Picasso - 44000 Nantes  
+33 (0)2 40 95 36 54

[www.catella.fr](http://www.catella.fr)