



Catella Property
Investissement / Investment
2020



Catella Property

Catella Property intervient auprès d'investisseurs en immobilier non résidentiel*, institutionnels et privés, français et internationaux, dans le cadre de missions de conseil à la vente ou à l'acquisition, en France et en Europe.

Qu'il s'agisse d'une acquisition ou cession d'actif simple, d'un portefeuille d'actifs, des parts d'une société ou d'un OPCI détenant le ou les actif(s), d'une opération en VEFA / CPI / MOD ou d'une mission de Sale & Lease Back, Catella Property dispose d'une équipe expérimentée et hautement qualifiée (20 ans d'existence en France, plus de 650 transactions réalisées) capable de répondre aux problématiques les plus complexes.

* (bureaux, commerces, logistique, hôtels, locaux d'activités, entrepôts, résidences services, EHPAD,) / (offices, retails, logistics, hotels, light industrial, service residences, clinics)

Catella Property offers services to non-residential* real estate investors, institutional and private clients, whether French or International, within the context of sales or acquisitions advisory missions of all over France and Europe.

Catella Property runs an experienced and highly qualified team (operating the French market for 20 years and realizing more than 650 transactions) able to deal with the most challenging and complex business cases concerning sale / acquisition of single asset, asset portfolio or share deal, sale & lease back mission or speculative projects ("VEFA", "CPI", "MOD").



Aujourd'hui, 23 professionnels sont au service de nos clients, répartis au travers de plusieurs équipes :

- Équipe Tertiaire Ile-de-France,
- Équipe Tertiaire Régions qui rayonne sur toute la France via ses bureaux à Lyon et à Nantes,
- Équipe Commerce,
- Équipe d'analystes transversale disposant des outils analytiques les plus évolués,
- Équipe Marketing & Communication intégrée et autonome.

Today, 23 professionals are dedicated to our clients, through different teams:

- A tertiary "Ile-de-France" team covering the Greater Paris Area,
- A tertiary "Region" team covering the entire French territory through its offices in Lyon and Nantes,
- A Retail team,
- A transversal analysts team with the most advanced analysis tools,
- A in-house Marketing & Communication team.

Catella Property couvre l'ensemble des typologies de risques immobiliers recherchés par les investisseurs, allant des actifs les plus "core" aux actifs les plus "opportunistes".

Catella Property covers every kind of real estate risks expected by investors from core to opportunistic.

LES CHIFFRES CLÉS KEY FIGURES

36,7 MILLIARDS € / € 36,7 BILLION

Volume traité depuis 2001 / Investment volume since 2001

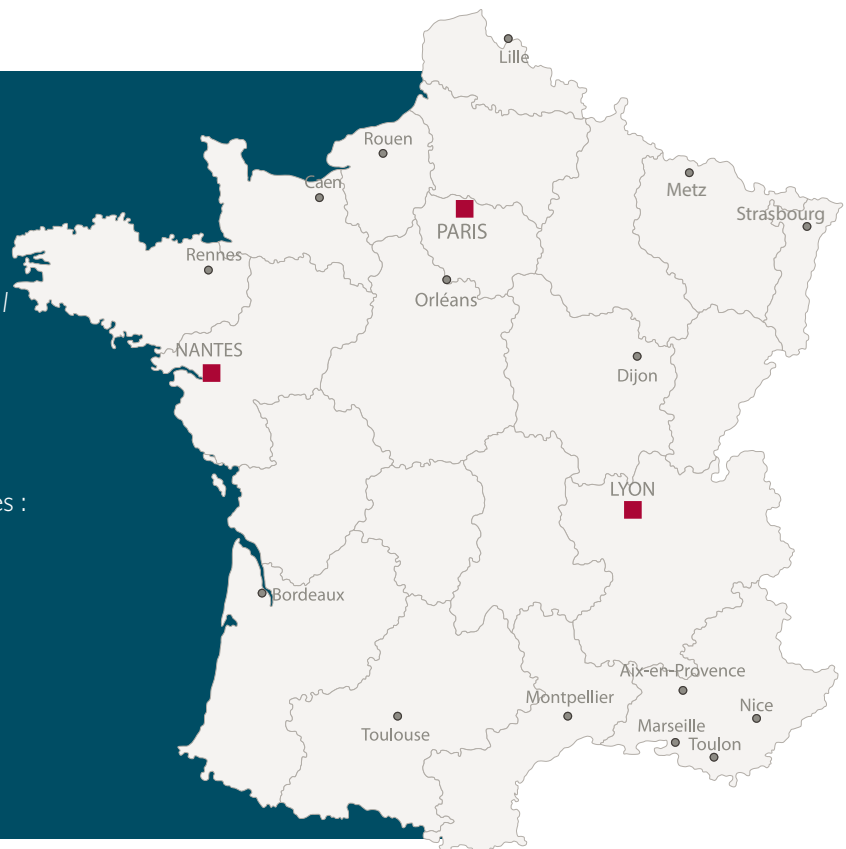
3,4 MILLIARDS € / € 3,4 BILLION

Volume traité en 2019 / Investment volume in 2019

62 OPERATIONS / 62 TRANSACTIONS

Réalisées en 2019 au travers de mandats confiés par des :
In 2019, through mandates assigned by :

- SCPI / OPCI
- Compagnies d'Assurances / Insurance companies
- Foncières cotées / Listed property companies
- Asset Managers
- Fonds / Funds
- Investisseurs privés / Private investors
- Promoteurs / Developers



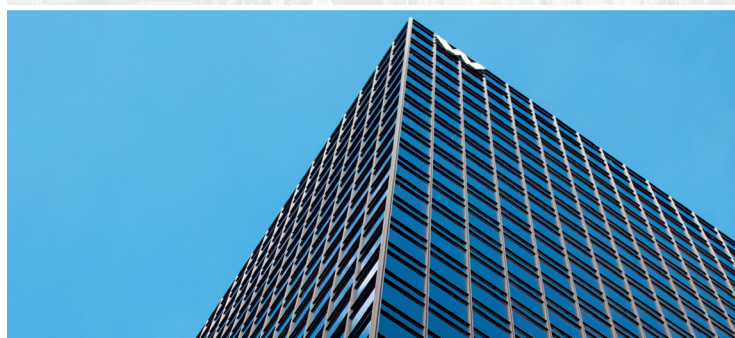
Transactions Île - de - France / Île - de - France Transactions



SWAYS - ISSY - LES - MOULINEAUX (92)

VEFA de 41 879 m² de bureaux de BOUYGUES IMMOBILIER à SOCIÉTÉ GÉNÉRALE ASSURANCES

Forward funding sale of 41,879 sqm of offices from BOUYGUES IMMOBILIER to SOCIÉTÉ GÉNÉRALE ASSURANCES



TOUR W - LA DÉFENSE (92)

Vente de 38 000 m² de bureaux de AEW à ARES

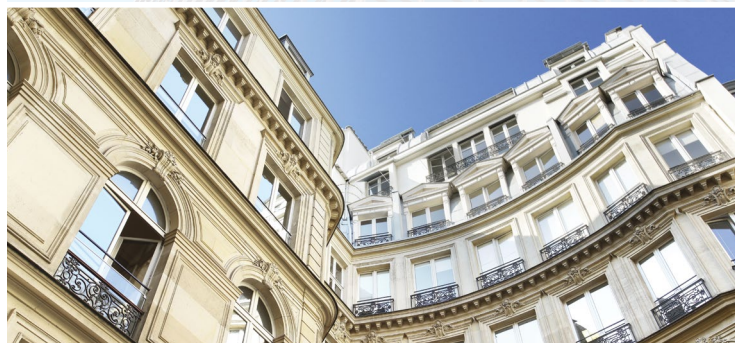
Sale of 38,000 sqm of offices from AEW to ARES



92 RICHELIEU - PARIS 2

Vente de 7 200 m² de bureaux de AXA à ANGELO GORDON / S2i

Sale of 7,200 sqm of offices from AXA to ANGELO GORDON / S2i



28 MOGADOR - PARIS 9

Vente de 3 774 m² de bureaux de OREIMA à KANAM

Sale of 3,774 sqm of offices from OREIMA to KANAM



SAKURA - FONTENAY - SOUS - BOIS (94)

Vente de 31 000 m² de bureaux de FULTON / NORTHWOOD à PREIM

Sale of 31,000 sqm of offices from FULTON / NORTHWOOD to PREIM



CLUSTER - SAINT - DENIS (93)

VEFA de 17 500 m² de bureaux de PRD à INVESCO

Forward funding sale of 17,500 sqm of offices from PRD to INVESCO



BAILLIAGE DU ROI - VERSAILLES (78)

Vente de 2 572 m² de bureaux de MACSF à 813 ADVISORY

Sale of 2,572 sqm of offices from MACSF to 813 ADVISORY

Transactions Régions / Regions' Transactions



PORTEFEUILLE LOTUS ELIS - FRANCE

Vente de 22 actifs (30 120 m²) de ATLAND/TIKEHAU à BLACKSTONE/NORMANDIE CAPITAL

Sale of 22 assets (30,120 sqm) from ATLAND/TIKEHAU to BLACKSTONE/NORMANDIE CAPITAL



ANGLE SUD - LYON 7

Vente de 11 020 m² de bureaux de PALUEL MARMONT VALORISATION à AEW

Sale of 11,020 sqm of offices from PALUEL MARMONT VALORISATION to AEW



PLATEFORMES LOGISTIQUES BIOCOOP - DAMAZAN (47)

Vente de 21 991 m² de logistique de GROUPE DUVAL à SCHROEDERS

Sale of 21,991 sqm of logistics from GROUPE DUVAL to SCHROEDERS

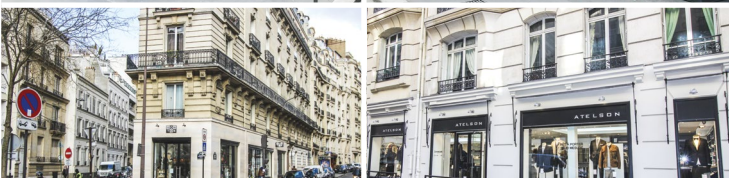
Transactions Commerces / Retail Transactions



39 RUE DES JEUNEURS - PARIS 2

Vente de 240 m² de commerces de GROUPE PIERRE & ENTREPRISE à CLEAVELAND

Sale of 240 sqm of retail from GROUPE PIERRE & ENTREPRISE to CLEAVELAND



PORTEFEUILLE LUTÈCE 2 - PARIS & ÎLE-DE-FRANCE

Vente de 31 actifs (3 133 m²) de GENERALI à SOFIDY

Sale of 31 assets (3,133 sqm) from GENERALI to SOFIDY

Équipe / Team

MANAGEMENT



Vanessa GUYOT-SIONNEST
Head of Investment
Partner



Delphine MUTTERER
Head of Investment
Partner



Emmanuel SCHREDER
CEO of Catella France



Stéphane GUYOT-SIONNEST
CEO of Catella France

DEAL LEADERS ÎLE-DE-FRANCE



Valérie GUEZ
Deal Leader



Raphaël AMOURETTI
Deal Leader
Partner



Hadrien FLON
Deal Leader



Henri GUILLAUME
Deal Leader



Faustine SCHREDER
Deal Leader



Nicolas HUMANN
Deal Leader



Helena BIANCARDINI
Deal Leader Retail

DEAL LEADERS REGION



Damien DOUBLET
Head of Region - Lyon
Partner



Sylvain LEBOEUF
Head of Region - Nantes
Partner



Martin MONNET
Deal Leader
Lyon Office



Grégoire ONILLON
Deal Leader
Nantes Office

ANALYSTS ÎLE-DE-FRANCE



Camille MICHOT
Analyst



Sauvane DESHAIES
Analyst



Christopher SALLARD
Analyst



Oceane VINSON
Communication & Marketing Manager



Julien VAZ
Graphic Designer

MARKETING

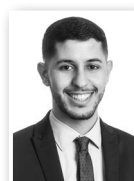
ANALYSTS REGION



Ophélie SMAH
Analyst
Lyon Office



Simon GIRARD
Analyst
Lyon Office



Ahmad ZIRARI
Analyst
Nantes Office



PARIS

4 rue de Lasteyrie - 75116 Paris
+33 (0)1 56 79 79 79

LYON

62 quai Charles de Gaulle - 69006 Lyon
+33 (0)1 56 79 79 79

NANTES

Le Martray
10 rue du Président Herriot - 44000 Nantes
+33 (0)1 56 79 79 79

www.catella.fr