

NACHHALTIGKEITS- STATEMENT

DER CATELLA
REAL ESTATE AG



MIT UNSEREN IMMOBILIEN- INVESTMENTLÖSUNGEN IN EINE NACHHALTIGE ZUKUNFT



Als Immobilien-Kapitalverwaltungsgesellschaft sind wir uns der Verantwortung gegenüber Umwelt und Gesellschaft bewusst und haben uns als Unternehmen das Ziel gesetzt, einen positiven Beitrag für eine nachhaltige Zukunft zu leisten. Dieses Ziel erreichen

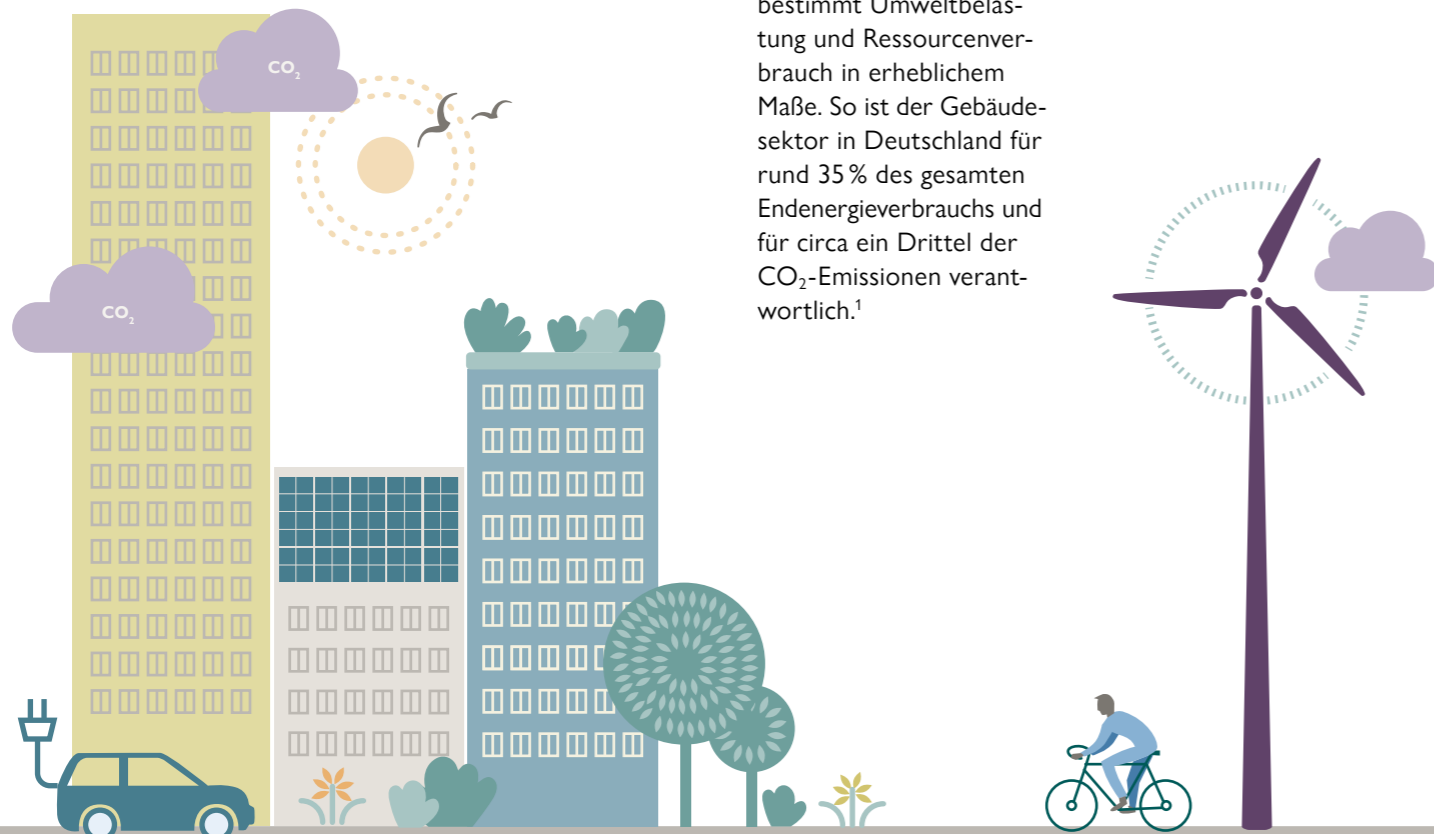
wir, indem wir einen ganzheitlichen Nachhaltigkeitsansatz verfolgen und diesen aktiv und konsequent in unserer Unternehmensführung sowie in ausgewählten Immobilien-Investmentlösungen integrieren.

VERANTWORTUNG DER IMMOBILIEN- WIRTSCHAFT

ALS EINER DER WICHTIGSTEN WIRTSCHAFTSZWEIGE HAT DIE IMMOBILIENBRANCHE ENORMEN EINFLUSS AUF ÖKOLOGISCHE, ÖKONOMISCHE UND SOZIALE FAKTOREN. DESHALB HABEN WIR ALS IMMOBILIEN-INVESTOR UND BESTANDSHALTER DIE CHANCE, DEN WEG IN EINE NACHHALTIGE ZUKUNFT MITZUGESTALTEN UND VORANZUTREIBEN.

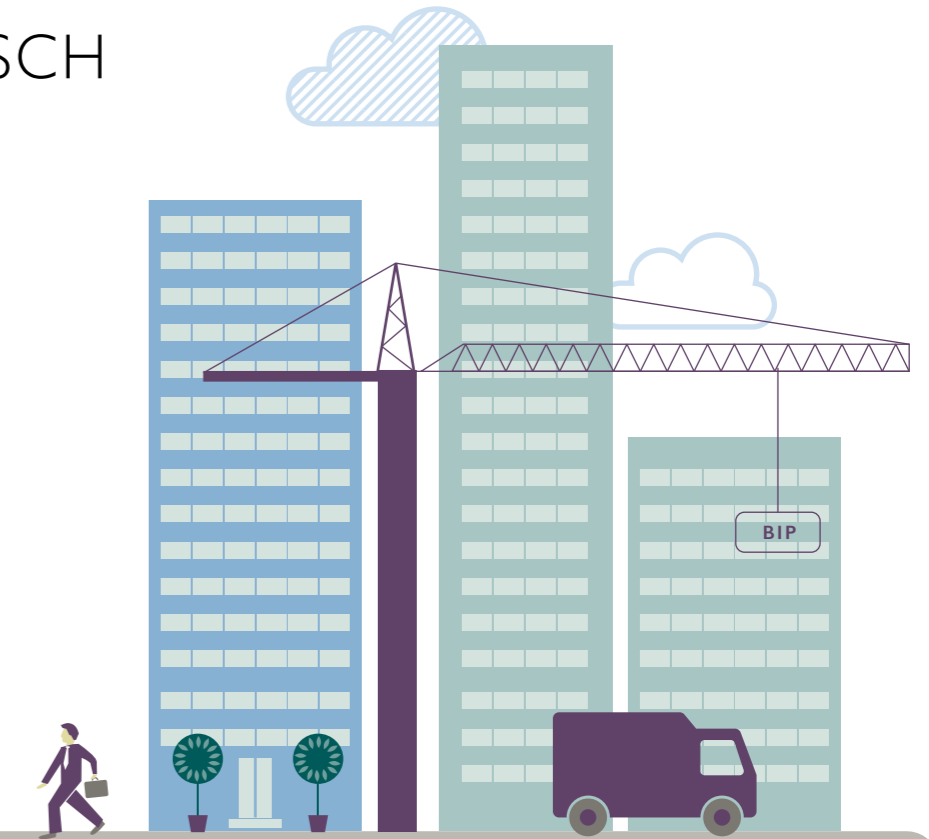
ÖKOLOGISCH

Die Immobilienwirtschaft bestimmt Umweltbelastung und Ressourcenverbrauch in erheblichem Maße. So ist der Gebäudesektor in Deutschland für rund 35% des gesamten Endenergieverbrauchs und für circa ein Drittel der CO₂-Emissionen verantwortlich.¹



ÖKONOMISCH

2019 hatte die Immobilienwirtschaft in Deutschland mit über 600 Milliarden Euro einen Anteil von 19% an der gesamten Bruttowertschöpfung. Rund 3,3 Millionen Arbeitnehmer sind bundesweit in diesem Sektor tätig – das entspricht rund 10% aller Beschäftigten.²



SOZIAL

Wohnen ist ein grundlegendes Bedürfnis des Menschen und Basis für häusliche Privatsphäre. Mit einer täglichen Verweildauer von bis zu 90% in geschlossenen Räumen prägen Immobilien unser tägliches Leben – als Wohnort und als Arbeitsort.³



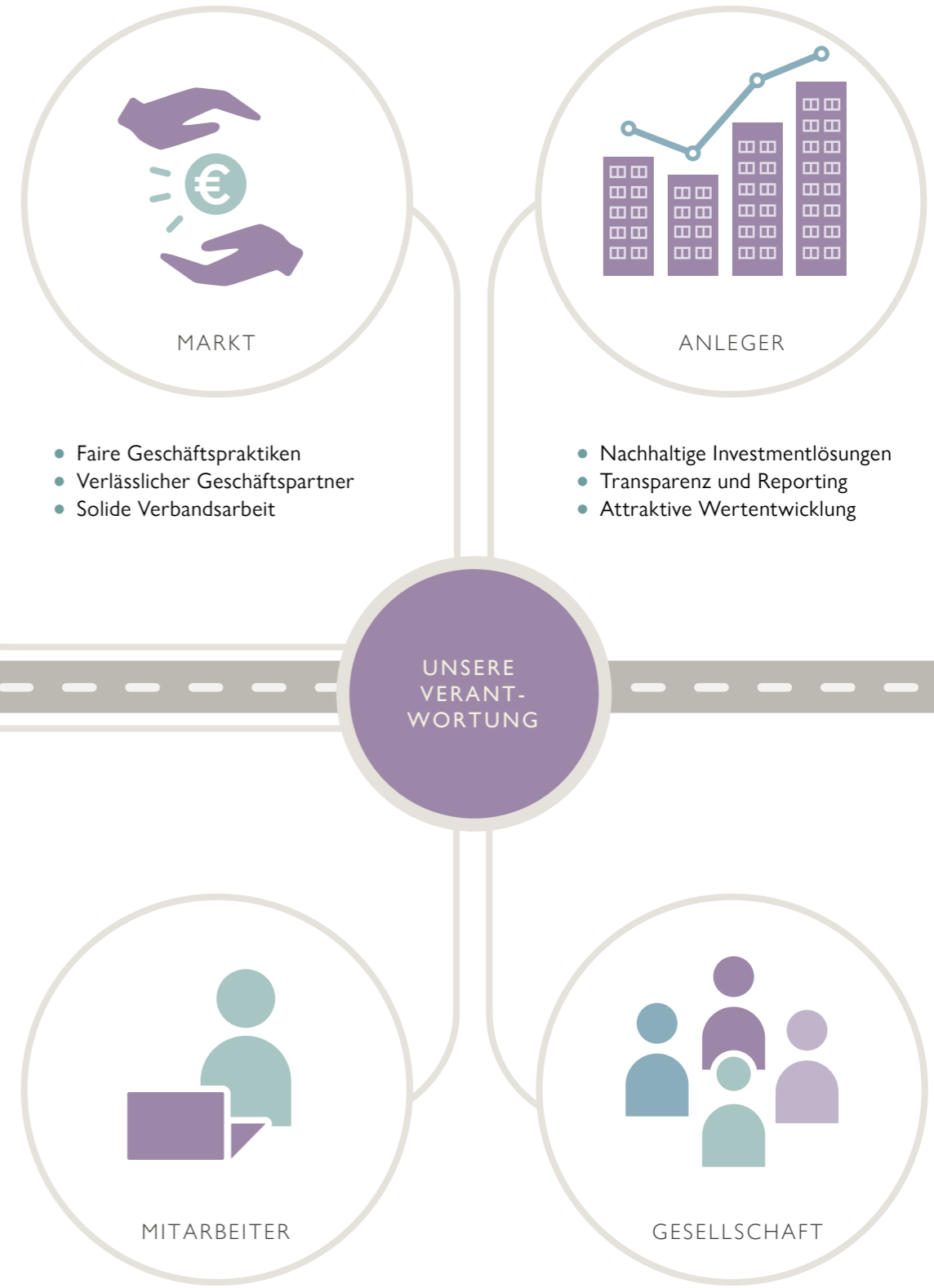
¹ Quelle: <https://www.umweltbundesamt.de/themen/klima-energie/energiesparen/energiesparende-gebäude#eigentümer>, zuletzt abgerufen am 06.10.2020.

² Quelle: <https://www.zia-deutschland.de/marktdaten/bedeutung-der-immobilienbranche/>, zuletzt abgerufen am 06.10.2020.

³ Quelle: [https://www.bmu.de/themen/gesundheits-chemikalien/gesundheits-und-umwelt/innenraumluft/innenraumluft-was-ist-das-problem/](https://www.bmu.de/themen/gesundheit-chemikalien/gesundheits-und-umwelt/innenraumluft/innenraumluft-was-ist-das-problem/), zuletzt abgerufen am 06.10.2020.

WIR ÜBERNEHMEN VERANTWORTUNG

ALS AKTEUR DER IMMOBILIENWIRTSCHAFT NIMMT DIE CATELLA REAL ESTATE AG IHRE VERANTWORTUNG AKTIV WAHR. UNSER TÄGLICHES HANDELN ORIENTIERT SICH AN DER LOYALITÄT GEGENÜBER UNSEREN STAKEHOLDERN. DAMIT SCHAFFEN WIR NICHT NUR EINEN MEHRWERT FÜR ANLEGER, MIETER UND MITARBEITER, SONDERN AUCH FÜR MARKT, UMWELT UND GESELLSCHAFT.



MARKT

- Faire Geschäftspraktiken
- Verlässlicher Geschäftspartner
- Solide Verbandsarbeit



ANLEGER

- Nachhaltige Investmentlösungen
- Transparenz und Reporting
- Attraktive Wertentwicklung

UNSERE VERANTWORTUNG



UMWELT

- Effizienter Ressourceneinsatz
- Reduktion von CO₂-Emissionen
- Förderung der Biodiversität



MIETER

- Angebot von Mietflächen aller Art
- Bereitstellung von Wohnraum
- Sozialverträgliches Mietmanagement beim Fonds „KCD-Catella Immobilien mit sozialer Verantwortung“



MITARBEITER

- Nachhaltiges Personalmanagement
- Werteorientierte Mitarbeiterführung
- Gezielte Entwicklung und Förderung



GESELLSCHAFT

- Soziales Engagement
- Generationengerechtigkeit
- Unterstützung von Bildung und Forschung

UNSER NACHHALTIGKEITS- VERSTÄNDNIS

„NACHHALTIGKEIT IST EIN GRUNDPFEILER
UNSERER UNTERNEHMENSKULTUR.“

MIT UNSEREM GANZHEITLICHEN ANSATZ
LEISTEN WIR JEDEN TAG EINEN POSITIVEN
BEITRAG FÜR EINE NACHHALTIG
GESTALTETE ZUKUNFT.“

JÜRGEN WERNER
Vorstand Catella Real Estate AG

Nachhaltigkeit in der Immobilienwirtschaft bedeutet für uns weit mehr als nur „Green Building“. Die Catella Real Estate AG verfolgt einen ganzheitlichen Ansatz, der die drei Säulen Ökologie, Ökonomie und Soziales einbezieht.

Nachhaltigkeit ist in unserer Unternehmenskultur fest verankert und zentraler Bestandteil ausgewählter Immobilien-Investmentlösungen. Durch diese umfassende Integration werden wir unserer Verantwortung gerecht und leisten einen positiven Beitrag für eine nachhaltige Zukunft.

WAS VERSTEHEN WIR UNTER NACHHALTIGKEIT?

- Eine globale Herausforderung
- Einen Grundpfeiler der Unternehmenskultur
- Einen ganzheitlichen Ansatz mit ökologischen, ökonomischen und sozialen Aspekten

WIE SETZEN WIR NACHHALTIGKEIT UM?

- Mit den drei Säulen Ökologie, Ökonomie und Soziales
- Bei ausgewählten Fonds auf Objekt- und Portfolioebene
- Integriert in die Unternehmenskultur

WAS BEWIRKT NACHHALTIGKEIT?

- Verantwortungsbewusstsein für Gesellschaft und Umwelt
- Werteorientierte Unternehmensführung
- Transparenz für alle Stakeholder
- Identifikation von Potenzialen
- Nachhaltige Wertentwicklung von Immobilien

ZIELE UNSERES NACHHALTIGEN WIRKENS

WIR MÖCHTEN UNSEREM GANZHEITLICHEN VERSTÄNDNIS VON VERANTWORTUNGSBEWUSSTSEIN UND NACHHALTIGKEIT GLAUBWÜRDIG GERECHT WERDEN. HIERZU HABEN WIR FÜNF ÜBERGEORDNETE THEMENFELDER DEFINIERT UND KLARE ZIELE GESETZT.

1. NACHHALTIGE UNTERNEHMENSFÜHRUNG:

Wir führen unser Unternehmen nach den Grundsätzen der Integrität und des Respekts. Nachhaltigkeit ist Teil unseres Führungsverständnisses sowie unserer Unternehmenskultur.

2. NACHHALTIGE IMMOBILIEN-INVESTMENTLÖSUNGEN:

Wir bieten unseren Kunden bei ausgewählten Fonds individuelle Immobilien-Investmentlösungen und begleiten diese auf ihrem Weg in eine nachhaltige Zukunft.

3. NACHHALTIGES PERSONALMANAGEMENT:

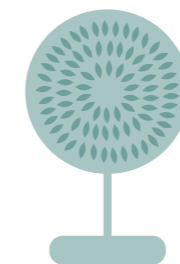
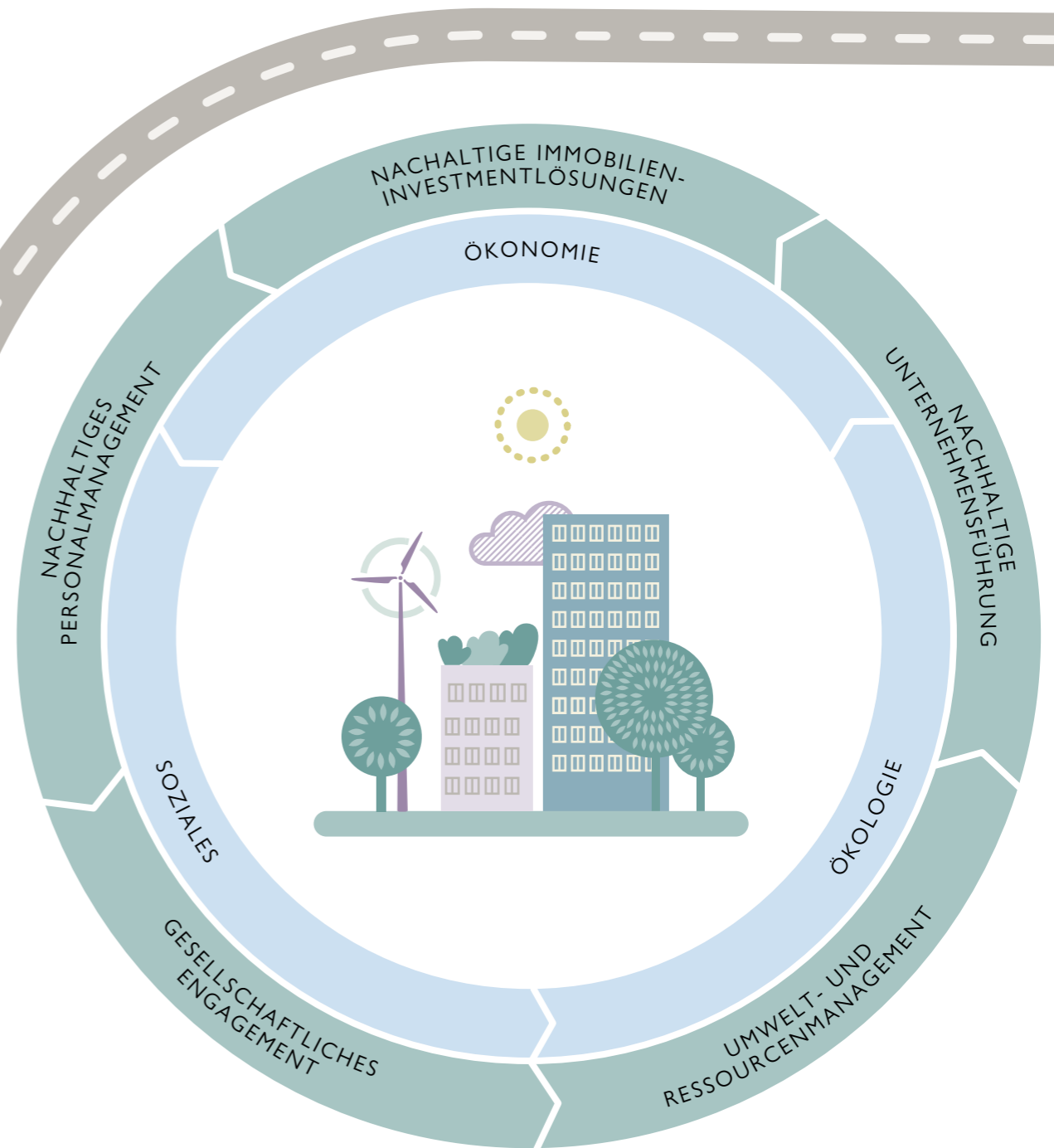
Wir bieten unseren Mitarbeitern einen attraktiven, sicheren Arbeitsplatz, an dem sie sich wohlfühlen. So können sie mit Freude und vollem Einsatz ihrer Arbeit nachgehen.

4. UMWELT- UND RESSOURCENMANAGEMENT:

Wir gehen effizient mit unseren Ressourcen um und setzen uns für den Schutz der Umwelt ein.

5. GESELLSCHAFTLICHES ENGAGEMENT:

Wir sehen uns als Teil der Gesellschaft und engagieren uns aktiv für deren Interessen.



DIESE ZIELSETZUNGEN HELFEN UNS DABEI, UNSERE NACHHALTIGKEITSAKTIVITÄTEN ZIELGERICHTET UND KOORDINIERT VORANZUTREIBEN, UM SO UNSERE MISSION ZU VERWIRKLICHEN:

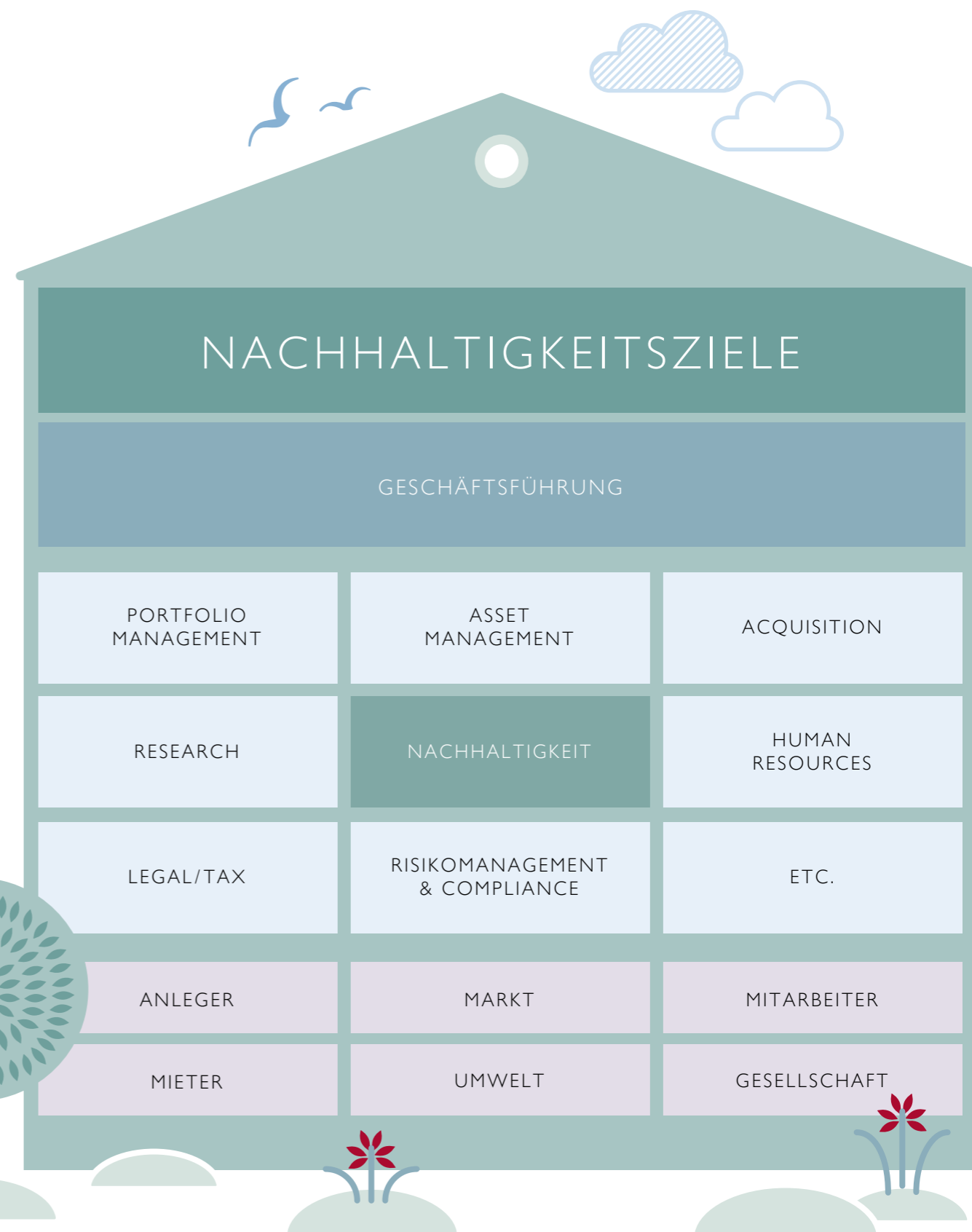
MIT DEN IMMOBILIEN-INVESTMENTLÖSUNGEN DER CATELLA REAL ESTATE AG IN EINE NACHHALTIGE ZUKUNFT!

UNSER VERSPRECHEN IST UNSERE VERPFLICHTUNG

MIT DIESEM STATEMENT VERPFLICHTET SICH DIE CATELLA REAL ESTATE AG DAZU, ALS IMMOBILIENUNTERNEHMEN IHRE EIGENS DEFINIERTEN NACHHALTIGKEITSZIELE ZU ERFÜLLEN.

SO LEISTEN WIR EINEN POSITIVEN BEITRAG ZU EINER NACHHALTIGEN ZUKUNFT UND SCHAFFEN MEHRWERT – SOWOHL FÜR UNSERE ANLEGER, MIETER, MITARBEITER ALS AUCH FÜR MARKT, UMWELT UND GESELLSCHAFT.

DIE VERANTWORTUNG FÜR DIE REALISIERUNG LIEGT BEI DER GESCHÄFTSFÜHRUNG UND WIRD OPERATIV DURCH DIE STABSSTELLE NACHHALTIGKEIT AKTIV VORANGETRIEBEN.



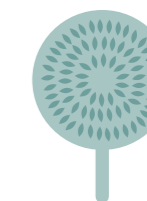
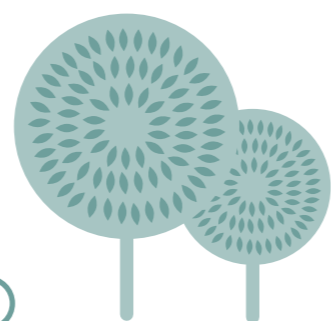
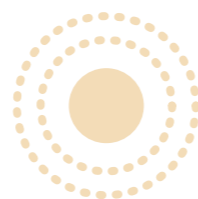
UNSERE VERBANDS- UND BRANCHENARBEIT:

- Mitglied im ZIA¹-CSR-Ausschuss
- Mitglied beim Institut für Corporate Governance
- Sitz im INREV² ESG-Komitee
- Mitglied der Brancheninitiative ESG C.O.R.E.³
- Mitglied in den Arbeitskreisen „Verantwortliches Investieren“ und „Nachhaltigkeit bei Immobilienfonds“ des BVI⁴

1 ZIA Zentraler Immobilien Ausschuss e.V.
 2 European Association for Investors in Non-Listed Real Estate Vehicles
 3 ESG Circle of Real Estate
 4 BVI Bundesverband Investment und Asset Management e.V.

UNSERE ERFOLGS- GESCHICHTE ALS WEG IN DIE ZUKUNFT

NACHHALTIGKEIT IST EIN WESENTLICHER BESTANDTEIL UNSERES HANDELNS. NEBEN DEN GESCHÄFTSPROZESSEN IST SIE AUCH IN UNSERE INDIVIDUELLEN IMMOBILIEN-INVESTMENTLÖSUNGEN INTEGRIERT. HEUTE BLICKEN WIR AUF VIELE ETAPPEN DIESER ERFOLGSGESCHICHTE – MIT BESTEN AUSSICHTEN FÜR DIE ZUKUNFT.



2020

- Auszeichnung mit dem PLATOW Immobilien Award in der Kategorie „Beteiligungen“
- Vertriebskooperation mit der Darlehnskasse Münster eG (DKM)
- Auflage „KCD-Catella Immobilien mit sozialer Verantwortung“
- Auflage „Catella Logistik Deutschland Plus“

2019

- Veröffentlichung der Entsprechenserklärung des Deutschen Nachhaltigkeitskodex
- Entwicklung des CREAG Nachhaltigkeits- und Ethik-konzepts
- Auszeichnung mit dem Scope Award in der Kategorie „Sustainability“

2018

- Anerkennung der „Grundsätze wertorientierter Unternehmensführung in der Immobilienwirtschaft“ des Instituts für Corporate Governance

2017

- Vertriebskooperation mit der BANK IM BISTUM ESSEN eG und der Bank für Kirche und Diakonie eG
- Auflage „KCD-Catella Nachhaltigkeit IMMOBILIEN Deutschland“
- Einführung des Catella Nachhaltigkeitsmonitors ©

2011

- Entwicklung des CREAG Nachhaltigkeitsansatzes für Fondsprodukte
- Vertriebskooperation mit der Bank J. Safra Sarasin AG, Schweiz
- Auflage „Sarasin Sustainable Properties – European Cities“

2013

- Auflage „Catella Multi-tenant Stiftungsfonds“

2014

- Ernennung eines Nachhaltigkeitsverantwortlichen

2015

- Nachhaltigkeit als eigenständiges Vorstandsressort
- Kooperation mit der imug GmbH für externe Nachhaltigkeitsberatung

2016

- Implementierung der Stabsstelle Nachhaltigkeit
- Verankerung des Nachhaltigkeitskonzepts im Asset Management ausgewählter Fonds

UNSERE IMMOBILIEN- INVESTMENT- LÖSUNGEN MIT WEITBLICK

NACHHALTIGES IMMOBILIENINVESTMENT IST EIN WESENTLICHER BESTANDTEIL UNSERER PHILOSOPHIE, WELCHES BEI AUSGEWÄHLTEN SONDERVERMÖGEN BESONDERS ZUM TRAGEN KOMMT. DER FOKUS LIEGT HIER AUF EINER NACHHALTIGEN WERTENTWICKLUNG BEI KONSEQUENTER BERÜCKSICHTIGUNG VON UMWELT- UND SOZIALASPEKTEN.

ERFOLGREICHE PARTNERSCHAFTEN FÜR EINE NACHHALTIGE ZUKUNFT

Mit der BANK IM BISTUM ESSEN eG (BiB), der Bank für Kirche und Diakonie eG – KD-Bank und der DKM Darlehnskasse Münster eG (DKM) haben wir drei Partner gefunden, die ihrem Handeln Verantwortung für eine sozial gerechte und nachhaltige Gesellschaft zugrunde legen. Dabei steht das werteorientierte Verhalten für unsere Partner und uns im Vordergrund. Auf Basis dieses gemeinsamen Verständnisses haben wir zusammen mit der BiB, der KD-Bank sowie der DKM das Sondervermögen „KCD-Catella Nachhaltigkeit IMMOBILIEN Deutschland“ aufgelegt. Aufbauend auf dieser Partnerschaft erfolgte gemeinsam mit der BiB und der DKM im Jahr 2020 die Auflage des Sondervermögens „KCD-Catella Immobilien mit sozialer Verantwortung“.

Bei den Sondervermögen „Sarasin Sustainable Properties – European Cities“ und „Catella Multitenant Stiftungsfonds“ haben wir mit der Bank J. Safra Sarasin AG einen Partner mit über 30 Jahren Erfahrung im Bereich nachhaltige Vermögensanlagen an unserer Seite. Gemeinsam mit der Bank J. Safra Sarasin AG arbeiten wir seit 2011 an der Integration von Nachhaltigkeit in unseren gemeinsamen Anlageprozessen.



	SARASIN SUSTAINABLE PROPERTIES – EUROPEAN CITIES	CATELLA MULTITENANT STIFTUNGSFONDS
Fondsstruktur	offener Immobilien-Spezial-AIF	offener Immobilien-Spezial-AIF
Immobilienvermögen <small>(Stand: Oktober 2020)</small>	ca. 552,2 Mio. EUR	ca. 91,9 Mio. EUR
Nachhaltigkeitskonzept	<ul style="list-style-type: none"> • Umfassende Nachhaltigkeitsstrategie der Bank J. Safra Sarasin AG • Prüfung aller Investitionen auf Konformität mit den Nachhaltigkeitsstandards der Bank J. Safra Sarasin AG 	<ul style="list-style-type: none"> • Systematische Berücksichtigung von Nachhaltigkeitsaspekten mit Fokus auf nachhaltige Mieterstrukturen • Nachhaltigkeitsberatung und -analyse durch die Bank J. Safra Sarasin AG
Weiterführende Informationen	https://www.catella.com/de/deutschland/immobilienfonds-deutschland/immobilienfonds/unsere-produkte/spezial-aif-von-catella-verwaltet/sarasin-sustainable-properties---european-cities	https://www.catella.com/de/deutschland/immobilienfonds-deutschland/immobilienfonds/unsere-produkte/spezial-aif-von-catella-verwaltet/catella-multitenant-stiftungsfonds



	KCD-CATELLA NACHHALTIGKEIT IMMOBILIEN DEUTSCHLAND	KCD-CATELLA IMMOBILIEN MIT SOZIALER VERANTWORTUNG
Fondsstruktur	offener Immobilien-Publikums-AIF	offener Immobilien-Spezial-AIF
Immobilienvermögen <small>(Stand: Oktober 2020)</small>	ca. 179,3 Mio. EUR	ca. 8,1 Mio. EUR
Nachhaltigkeitskonzept	<ul style="list-style-type: none"> • Ganzheitlicher Nachhaltigkeitsansatz unter Berücksichtigung der drei Säulen Ökologie, Ökonomie und Soziales • Prüfung aller Investitionen anhand christlich-ethischer Transaktionskriterien und des Catella Nachhaltigkeitsmonitors © 	<ul style="list-style-type: none"> • Ganzheitlicher Nachhaltigkeitsansatz mit dem Schwerpunkt sozialverantwortliches Immobilienmanagement (Soziale Leitlinien) • Prüfung aller Investitionen anhand christlich-ethischer Transaktionskriterien und des Catella Nachhaltigkeitsmonitors ©
Weiterführende Informationen	https://www.catella.com/de/deutschland/immobilienfonds-deutschland/immobilienfonds/unsere-produkte/publikumsfonds/kcd-catella-nachhaltigkeit-immobilien-deutschland	https://www.catella.com/de/deutschland/immobilienfonds-deutschland/immobilienfonds/unsere-produkte/spezial-aif-von-catella-verwaltet/KCD2-catella-immobilien-mit-sozialer-verantwortung

	CATELLA LOGISTIK DEUTSCHLAND PLUS
Fondsstruktur	offener Immobilien-Spezial-AIF
Immobilienvermögen <small>(Stand: Oktober 2020)</small>	n/a (Zielvolumen ca. 350 Mio. EUR)
Nachhaltigkeitskonzept	<ul style="list-style-type: none"> • Ganzheitlicher Nachhaltigkeitsansatz unter Berücksichtigung der drei Säulen Ökologie, Ökonomie und Soziales • Prüfung aller Investitionen anhand christlich-ethischer Transaktionskriterien und des Catella Nachhaltigkeitsmonitors ©
Weiterführende Informationen	https://www.catella.com/de/deutschland/immobilienfonds-deutschland/immobilienfonds/unsere-produkte/spezial-aif-von-catella-verwaltet/catella-logistik-deutschland-plus

KONTAKT

Catella Real Estate AG
Alter Hof 5
80331 München, Deutschland
www.catella.com/immobilienfonds

Telefon: +49 89 1891665-0
Fax: +49 89 1891665-466

nachhaltigkeit@catella-investment.com

Die vorliegende Darstellung dient reinen Informationszwecken und stellt keine Anlageberatung, keine Anlageempfehlung, kein Angebot und keine Aufforderung zum Kauf oder Verkauf von Anlageprodukten dar. Die Informationen sind nicht geeignet, auf ihrer Grundlage eine konkrete Anlageentscheidung zu treffen. Sie beinhalten keine rechtliche oder steuerliche Beratung. Durch die Überlassung der Informationen wird weder eine vertragliche Bindung noch eine sonstige Haftung gegenüber dem Empfänger oder Dritten begründet. Anteile können ausschließlich auf Basis der jeweils gültigen Anlagebedingungen in Verbindung mit dem jeweils gültigen Verkaufsprospekt erworben werden. Das Rechtsverhältnis zwischen dem Anleger und der Catella richtet sich ausschließlich nach den jeweils gültigen Anlagebedingungen, dem jeweils gültigen Verkaufsprospekt und den jeweils gültigen Wesentlichen Anlegerinformationen, sowie dem aktuellsten Jahres- bzw. Halbjahresbericht (für Publikumsfonds). Der jeweils gültige Verkaufsprospekt sowie die jeweils gültigen Wesentlichen Anlegerinfor-

mationen können für Publikumsfonds im Internet unter <https://www.catella.com/de/deutschland/immobilienfonds/unsere-produkte/publikumsfonds> abgerufen und für Publikums- und Spezialfonds in deutscher Sprache bei Catella Real Estate AG, Alter Hof 5, 80331 München kostenfrei in gedruckter Form angefordert werden.

Die in dieser Darstellung beschriebenen Anlageprodukte können in verschiedenen Gerichtsbarkeiten oder für bestimmte Anlegergruppen für den Verkauf ungeeignet und/oder unzulässig sein. Insbesondere dürfen Anteile an den Anlageprodukten nicht innerhalb der USA angeboten, verkauft oder ausgeliefert werden.

Die in dieser Darstellung enthaltenen Informationen sind vertraulich zu behandeln. Eine Vervielfältigung oder Weitergabe des Dokumentes oder der darin enthaltenen spezifischen Informationen bedarf der vorherigen schriftlichen Zustimmung durch die Catella.

