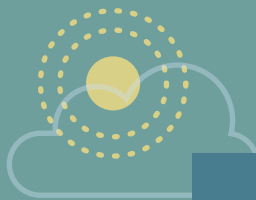


NACHHALTIGKEITS- STATEMENT



CATELLA
REAL ESTATE AG



MIT DEM
VERANTWORTUNGSVOLLEN
WIRKEN DER CREAG EINE
DAUERHAFT ZUKUNFTSFÄHIGE
ENTWICKLUNG VON UMWELT,
WIRTSCHAFT UND
GESELLSCHAFT GESTALTEN!



Herausgegeben im November 2020
Aktualisierung im März 2022

Als Immobilien-Kapitalverwaltungsgesellschaft sind wir uns der Verantwortung gegenüber Umwelt und Gesellschaft bewusst und haben uns als Unternehmen das Ziel gesetzt, einen positiven Beitrag zu einer dauerhaft zukunftsfähigen Entwicklung von Umwelt, Wirtschaft und Gesellschaft zu leisten. Dieses Ziel

wollen wir erreichen, indem wir Nachhaltigkeitsaktivitäten aus allen drei Säulen der Nachhaltigkeit auf Unternehmensebene umsetzen sowie in ausgewählte Immobilien-Investmentlösungen ökologische und/oder soziale Kriterien integrieren.

VERANTWORTUNG DER IMMOBILIEN- WIRTSCHAFT

ALS EINER DER WICHTIGSTEN WIRTSCHAFTSZWEIGE HAT DIE IMMOBILIENBRANCHE ENORMEN EINFLUSS AUF ÖKOLOGISCHE, ÖKONOMISCHE UND SOZIALE FAKTOREN. DESHALB HABEN WIR ALS IMMOBILIEN-INVESTOR UND BESTANDSHALTER DIE CHANCE, EINE DAUERHAFT ZUKUNFTSFÄHIGE ENTWICKLUNG VON UMWELT, WIRTSCHAFT UND GESELLSCHAFT POSITIV ZU BEEINFLUSSEN.

ÖKOLOGISCH

Die Immobilienwirtschaft bestimmt Umweltbelastung und Ressourcenverbrauch in erheblichem Maße. So ist der Gebäudesektor in Deutschland für rund 35 % des gesamten Endenergieverbrauchs und für circa ein Drittel der CO₂-Emissionen verantwortlich.¹



¹ Umweltbundesamt, <https://www.umweltbundesamt.de/themen/klima-energie/energiesparen/energiesparende-gebäude#eigentümer>, letzter Zugriff: 24.01.2022

ÖKONOMISCH

2020 hatte die Immobilienwirtschaft in Deutschland mit über 619 Milliarden Euro einen Anteil von 20 % an der gesamten Bruttowertschöpfung. Rund 3,3 Millionen Arbeitnehmer waren bundesweit in diesem Sektor tätig – das entspricht rund 10 % aller Beschäftigten.²



SOZIAL

Wohnen ist ein grundlegendes Bedürfnis des Menschen und Basis für häusliche Privatsphäre. Mit einer täglichen Verweildauer von bis zu 90 % in geschlossenen Räumen prägen Immobilien unser tägliches Leben – als Wohnort und als Arbeitsort.³



² ZIA Zentraler Immobilien Ausschuss e.V., <https://zia-deutschland.de/project/bedeutung-der-immobilienbranche/>, letzter Zugriff: 24.01.2022

³ Bundesministerium für Umwelt, Naturschutz, nukleare Sicherheit und Verbraucherschutz (BMUV), <https://www.bmu.de/themen/gesundheitschemikalien/gesundheitschemikalien/innenraumluft>, letzter Zugriff: 24.01.2022

UNSERE VERANTWORTUNG

ALS AKTEUR DER FINANZ- UND IMMOBILIENWIRTSCHAFT HABEN WIR EINE VERANTWORTUNG GEGENÜBER UNSEREN STAKEHOLDERN UND DEREN INTERESSEN. ZUR WAHRNEHMUNG DIESER VERANTWORTUNG WOLLEN WIR UNS IN UNSEREM TÄGLICHEN HANDELN AN DER LOYALITÄT GEGENÜBER UNSERER ANSPRUCHSGRUPPEN ORIENTIEREN.



- Effizienter Ressourceneinsatz
- CO₂-Fußabdruck
- Biodiversität



- Mietflächen aller Art
- Offene und vertrauensvolle Kommunikation
- Verantwortungsvoller Umgang



- Verantwortungsvolles Personalmanagement
- Werteorientierte Mitarbeiterführung
- Gezielte Entwicklung und Förderung



- Soziales Engagement
- Generationengerechtigkeit
- Unterstützung von Bildung und Forschung



- Faire Geschäftspraktiken
- Verlässlicher Geschäftspartner
- Solide Verbandsarbeit



- Verantwortungsvolle Immobilien-Investmentlösungen
- Transparenz und Reporting
- Anlegerorientiertes Handeln



UNSER NACHHALTIGKEITS- VERSTÄNDNIS

„Nachhaltigkeit ist ein Grundpfeiler unserer Unternehmenskultur. Mit unserem ganzheitlichen Ansatz wollen wir jeden Tag einen positiven Beitrag zu einer dauerhaft zukunftsfähigen Entwicklung von Umwelt, Wirtschaft und Gesellschaft leisten.“

DR. NICOLE BRAUN
Head of Sustainability der CREAG

Nachhaltigkeit in der Immobilienwirtschaft bedeutet für uns weit mehr als nur „Green Building“. Die Catella Real Estate AG verfolgt einen ganzheitlichen Ansatz, der die drei Säulen Ökologie, Ökonomie und Soziales einbezieht. Verantwortungsvolles Handeln ist in unserer Unternehmenskultur verankert und die Integration von ökologischen und/oder sozialen

Kriterien ein wichtiger Bestandteil in ausgewählten Immobilien-Investmentlösungen. Durch diese umfassende Integration werden wir unserer Verantwortung gerecht und wollen so einen positiven Beitrag zu einer dauerhaft zukunftsfähigen Entwicklung von Umwelt, Wirtschaft und Gesellschaft leisten.

WAS VERSTEHEN WIR UNTER NACHHALTIGKEIT?

- Eine dauerhaft zukunftsfähige Entwicklung von Umwelt, Wirtschaft und Gesellschaft
- Einen ganzheitlichen Ansatz mit ökologischen, ökonomischen und sozialen Aspekten
- Eine globale Herausforderung
- Einen Grundpfeiler unserer Unternehmenskultur

WIE SETZEN WIR NACHHALTIGKEIT UM?

- Indem wir unsere Nachhaltigkeitsziele und -aktivitäten an den SDGs ausrichten
- Indem wir Nachhaltigkeitsaktivitäten aus allen drei Säulen der Nachhaltigkeit – Ökologie, Ökonomie und Soziales – auf der Unternehmensebene umsetzen
- Indem wir ökologische und/oder soziale Kriterien in ausgewählte Immobilien-Investmentlösungen integrieren

WAS BEWIRKT NACHHALTIGKEIT?

- Verantwortungsbewusstsein für Gesellschaft und Umwelt
- Eine wertorientierte Unternehmensführung
- Transparenz für alle Stakeholder
- Identifikation von Potenzialen

DIE FÜNF FELDER UNSERES VERANT- WORTUNGSVOLLEN WIRKENS

WIR MÖCHTEN UNSEREM GANZHEITLICHEN VERSTÄNDNIS VON VERANTWORTUNGSBEWUSSTSEIN UND NACHHALTIGKEIT GLAUBWÜRDIG GERECHT WERDEN. HIERZU HABEN WIR UNS FÜNF ÜBERGEORDNETE FELDER FÜR UNSER VERANTWORTUNGSVOLLES WIRKEN ABGELEITET.

1. VERANTWORTUNGSVOLLE UNTERNEHMENSFÜHRUNG:

Wir führen unser Unternehmen nach den Grundsätzen der Integrität und des Respekts. Nachhaltigkeit und Verantwortungsübernahme ist Teil unseres Führungsverständnisses sowie unserer Unternehmenskultur.

2. VERANTWORTUNGSVOLLE IMMOBILIEN-INVESTMENTLÖSUNGEN:

Wir bieten unseren Kunden individuelle Immobilien-Investmentlösungen und begleiten sie auf dem Weg in eine verantwortungsvoll gestaltete Zukunft.

3. VERANTWORTUNGSVOLLES PERSONALMANAGEMENT:

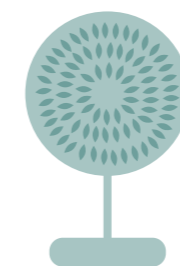
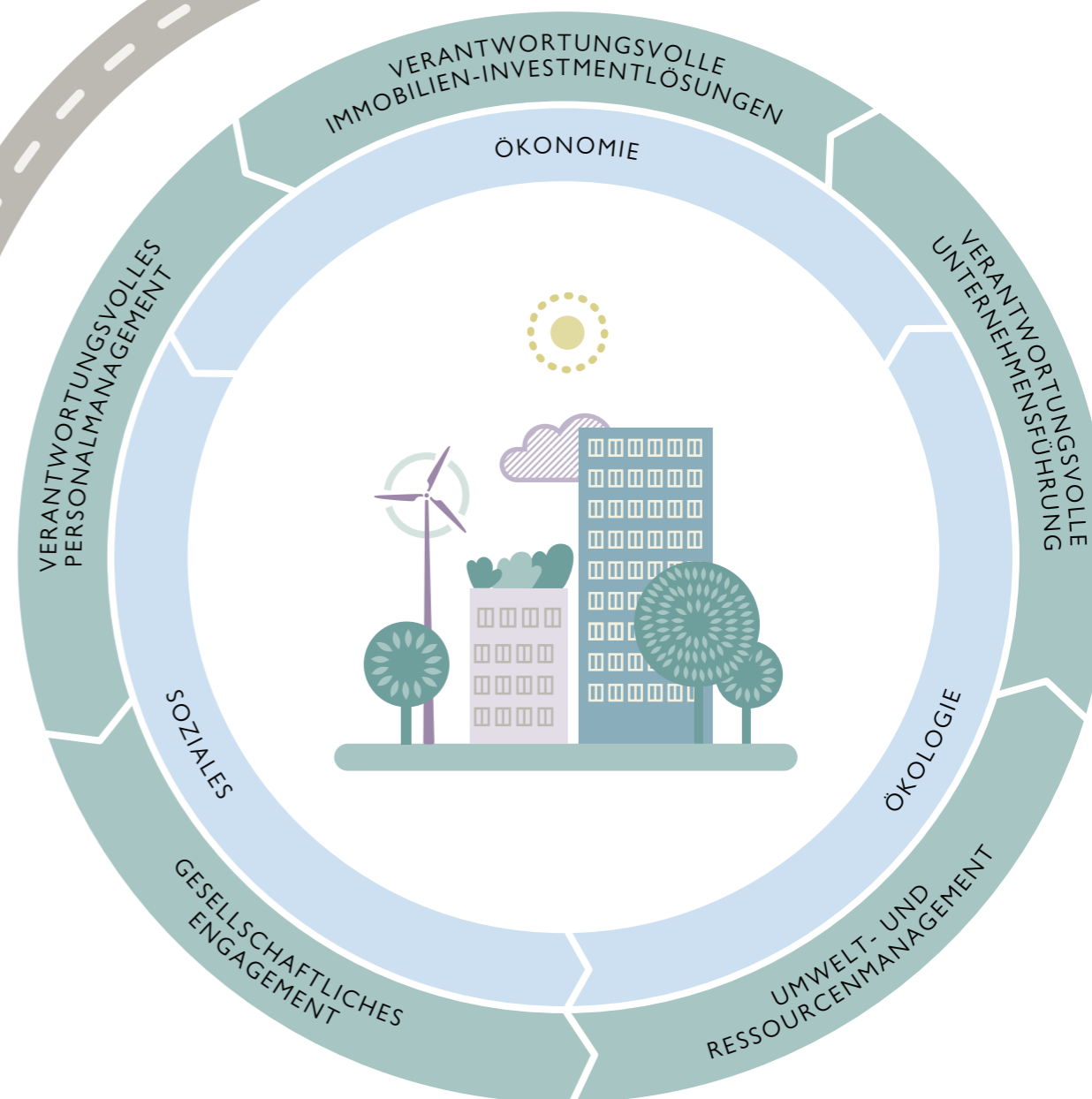
Wir bieten unseren Mitarbeitern einen attraktiven, sicheren Arbeitsplatz, an dem sie sich wohlfühlen. So können sie mit Freude und vollem Einsatz ihrer Arbeit nachgehen.

4. UMWELT- UND RESSOURCENMANAGEMENT:

Wir wollen effizient mit unseren Ressourcen umgehen und uns für den Schutz der Umwelt einsetzen.

5. GESELLSCHAFTLICHES ENGAGEMENT:

Wir sehen uns als Teil der Gesellschaft und engagieren uns aktiv für deren Interessen.



DIESE FÜNF FELDER DES VERANTWORTUNGSVOLLEN WIRKENS HELFEN UNS DABEI, UNSERE NACHHALTIGKEITSAKTIVITÄTEN ZIELGERICHTET UND KOORDINIERT VORANZUTREIBEN, UM SO UNSERE VISION ZU VERWIRKLICHEN:

MIT DEM VERANTWORTUNGSVOLLEN WIRKEN DER CREAG EINE DAUERHAFT ZUKUNFTSFÄHIGE ENTWICKLUNG VON UMWELT, WIRTSCHAFT UND GESELLSCHAFT GESTALTEN!

UNSER VERSPRECHEN IST UNSERE VERPFLICHTUNG

MIT DIESEM STATEMENT VERPFLICHTET SICH CREAG DAZU, ALS IMMOBILIEN-KAPITALVERWALTUNGSGESELLSCHAFT IN DEN EIGENS ABGELEITETEN FÜNF FELDERN DES VERANTWORTUNGS-VOLLEN WIRKENS TÄTIG ZU WERDEN.

DIE VERANTWORTUNG FÜR DIE REALISIERUNG LIEGT BEI DER GESCHÄFTS-FÜHRUNG UND WIRD AUF OPERATIVER EBENE DURCH DIE ABTEILUNGEN UNSERES UNTERNEHMENS ERMÖGLICHT.

SO WOLLEN WIR EINEN POSITIVEN BEITRAG ZU EINER DAUERHAFT ZUKUNFTSFÄHIGEN ENTWICKLUNG LEISTEN UND EINEN LANGFRISTIGEN MEHRWERT FÜR DIE GESELLSCHAFT, UNSERE ANLEGER UND GESCHÄFTS-PARTNER SOWIE FÜR MIETER, MITARBEITER UND DIE UMWELT SCHAFFEN.



KONTAKT

Catella Real Estate AG
Alter Hof 5
80331 München, Deutschland
www.catella.com/immobilienfonds

Telefon: +49 89 1891665-0
Fax: +49 89 1891665-466

nachhaltigkeit@catella-investment.com

Die vorliegende Darstellung ist eine Marketingunterlage. Sie dient reinen Informationszwecken und stellt keine Anlageberatung, keine Anlageempfehlung, kein Angebot und keine Aufforderung zum Kauf oder Verkauf von Anlageprodukten dar. Die Informationen sind nicht geeignet, auf ihrer Grundlage eine konkrete Anlageentscheidung zu treffen. Sie beinhalten keine rechtliche oder steuerliche Beratung. Durch die Überlassung der Informationen wird weder eine vertragliche Bindung noch eine sonstige Haftung gegenüber dem Empfänger oder Dritten begründet.

Sofern nicht anders angegeben, beruhen die in dieser Präsentation enthaltenen Informationen auf Recherchen und Berechnungen der Catella Real Estate AG („CREAG“) sowie auf öffentlich zugänglichen Quellen, die für zuverlässig gehalten werden, für deren Richtigkeit, Aktualität und Vollständigkeit aber keine Garantie übernommen werden kann. Eine Haftung dafür, dass beschriebene Immobilien für Portfolios der CREAG erworben werden, wird nicht übernommen.

Soweit Aussagen in dieser Präsentation keine historischen Fakten darstellen, handelt es sich um Erwartungen, Schätzungen und Prognosen. Daraus ergibt sich wesensgemäß, dass diese von den tatsächlichen Ergebnissen der Zukunft maßgeblich abweichen können. Trotz der sorgfältigen Erstellung dieser Präsentation wird keine Haftung für die Richtigkeit, Vollständigkeit, Zuverlässigkeit, Genauigkeit oder Angemessenheit der Informationen und Einschätzungen übernommen. Dies gilt insbesondere für rechtliche oder steuerliche Komponenten der Darstellung. Zudem wird keine Haftung für die tatsächliche Erreichung der in dieser Präsentation textlich oder durch Abbildung beschriebenen Nachhaltigkeitsziele übernommen.

Anteile an einem Fonds der CREAG können ausschließlich auf Basis der jeweils gültigen Anlagebedingungen in Verbindung mit den jeweils gültigen Verkaufsunterlagen erworben werden. Das Rechtsverhältnis zwischen dem Anleger und der CREAG richtet sich ausschließlich nach den jeweils gültigen Anlagebedingungen, dem jeweils gültigen Verkaufsprospekt und den jeweils gültigen wesentlichen Anlegerinformationen, sowie dem aktuellsten Jahres- bzw. Halbjahresbericht (für Publikumsfonds). Der jeweils gültige Verkaufsprospekt sowie die jeweils gültigen Wesentlichen Anlegerinformationen können für Publikumsfonds im Internet unter <https://www.catella.com/de/deutschland/immobilienfonds-deutschland/immobilienfonds/unsere-produkte> abgerufen und für Publikums- und Spezialfonds in deutscher Sprache bei Catella Real Estate AG, Alter Hof 5, 80331 München kostenfrei in gedruckter Form angefordert werden.

Eine Vervielfältigung oder Weiterverwendung dieser Präsentation oder der darin enthaltenen spezifischen Informationen bedarf der vorherigen schriftlichen Zustimmung durch die CREAG.

